

# Führung@UdS



Führungsleitlinien

Entwicklungsprogramm  
für Führungskräfte (EPF)

offene Impulsreihe

Business Coaching

Leadershipday



UNIVERSITÄT  
DES  
SAARLANDES

# Die Personalentwicklung bietet ein vielfältiges Angebot an Unterstützungsformaten für alle Führungskräfte und Projektverantwortlichen der UdS:

Führungsleitlinien  
als Grundlage der  
Führungskultur



modulares  
Entwicklungs-  
programm für  
Führungskräfte



offene  
Impulsreihe mit  
Führungstrends  
und Vertiefungs-  
themen

Business Coaching  
für individuelle  
Führungsanliegen



Leadershipdays  
zur Inspiration  
und Vernetzung



# Führungsleitlinien der Zentralen Verwaltung

Die Führungsleitlinien (FÜLL) der Zentralen Verwaltung wurden von 2016 bis 2018 in einem **partizipativen Prozess** mit den Führungskräften aller Ebenen der Verwaltung erarbeitet. Sie beschreiben das gemeinsam getragene Führungsverständnis als Grundlage der gelebten Führungskultur.

Zur digitalen  
Broschüre:



Anfrage einer  
Printbroschüre:

bitte per Mail an  
[personalentwicklung@  
uni-saarland.de](mailto:personalentwicklung@uni-saarland.de)



# Entwicklungsprogramm für Führungskräfte (EPF)

Sechs Führungsaufgaben\* bilden die inhaltliche Grundlage des **EPF**. Sie werden im Rahmen der verschiedenen Module intensiv bearbeitet. Die Anwendung der Trainingsinhalte auf den Führungsalltag wird dabei durch **Fallarbeiten, angeleitete Transferübungen** und **Reflexionsschleifen** gefördert. Um eine möglichst breite Vernetzung der Führungskräfte untereinander zu erreichen, wird bei der Zusammenstellung der Trainingsgruppen darauf geachtet, dass die Teilnehmenden aus **unterschiedlichen Bereichen** der UdS stammen.

Das Programm wurde **2018** von der Personalentwicklung entwickelt und seitdem in jeder neuen Staffel an die aktuellen Entwicklungen und Trends angepasst. Die Durchführung der Trainings erfolgt in **Kooperation** mit externen Trainer\*innen.

**Führen mit Respekt, Wertschätzung und Fürsorge | Gesundheit fördern**

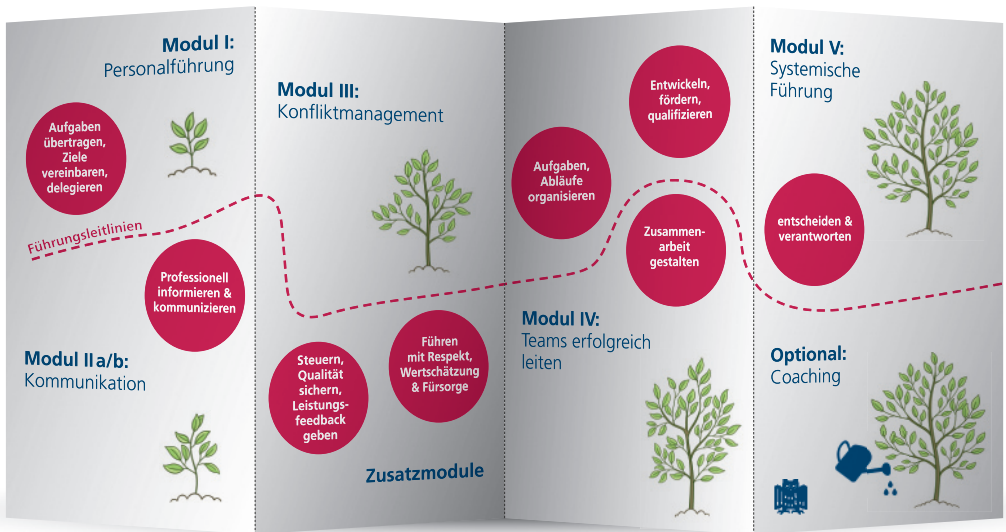


**professionell informieren und kommunizieren**

\* abgeleitete Führungsaufgaben aus den FÜLL in der Zentralen Verwaltung

# EPF-Fahrplan

Der EPF-Fahrplan umfasst die Themen **Personalführung, Kommunikation, Konfliktmanagement, Leiten von Teams, systemische Führung** sowie verschiedene aktuelle **Zusatzmodule** (z.B. Arbeitsrecht) und ein individuelles **Business-Coaching**, welches optional in Anspruch genommen werden kann. Das Programm wird in festen Peer-Gruppen durchlaufen und erstreckt sich über einen Zeitraum von 8 bis 12 Monaten.



EPF-Fahrplan mit zeitlicher Anordnung der Module

# Module des EPF

## Modul I: Personalführung



- Kennenlernen der Gruppe
- wesentliche **Führungsrollen** und **Instrumente**
- Reflexion der Rolle und des **Selbstverständnisses** als Führungskraft/Projektverantwortliche\*r
- theoretische & praktische Impulse, um Mitarbeitende angemessen **einzusetzen**, zu **motivieren** und zu **entwickeln**

## Modul II a/b: Kommunikation



- **partnerorientierte** Kommunikation
- schwierige **Gesprächssituationen** meistern
- Besprechungen **zielgerichtet** leiten
- Informationen und eigene Standpunkte **verbindlich** vermitteln
- Informationsflüsse **optimieren**

## Modul III: Konfliktmanagement



- **Analyse** von Konfliktsituationen
- Strategien der **Konfliktbewältigung** und deren Anwendung
- Möglichkeiten und Grenzen von **Interventionen** – die Führungskraft als **Vermittler\*in**

## Modul IV: Teams erfolgreich leiten



- wesentliche **Faktoren** erfolgreicher Teamarbeit
- **Arbeitsprozesse** in Gruppen steuern und strukturieren
- Umgang mit **Widerständen** und Etablierung einer **Fehlerkultur**

## Modul V: Systemische Führung



- professioneller Umgang mit **komplexen Systemen**
- Grenzen der **zielgerichteten Führung**
- Aushalten von **Unsicherheiten** und **Reduktion von Komplexität** durch Entscheidungen

# Anmeldung & Kontakt

## Teilnahme am EPF

**Einmal im Jahr** starten in der Regel neue EPF-Gruppen. Das Programm richtet sich an Führungskräfte und Projektverantwortliche. Interessierte Personen können sich gerne direkt an die **Personalentwicklung** wenden. Zudem können Führungskräfte Mitarbeitende aus ihren Bereichen mit Führungs- oder Projektverantwortung für das Programm nominieren.

## Teilnahme an der offenen Impulsreihe

Das Programm der offenen Impulsreihe wird stetig um neue Angebote ergänzt und ist auf der **Intranetseite Führung@UdS** einsehbar. Interessierte können sich jederzeit zu den offenen Terminen anmelden.

Richten Sie Ihre Anfrage oder Nominierung für das EPF sowie Ihre Anmeldung zu Angeboten der offenen Impulsreihe gerne an:

**[personalentwicklung@uni-saarland.de](mailto:personalentwicklung@uni-saarland.de)**

Sie möchten sich näher zu den Führungsleitlinien, dem EPF, der offenen Impulsreihe oder dem Business Coaching austauschen? Dann sprechen Sie uns gerne an:



**Dr. Birgit Michel-Dittgen**

Leitung Personalentwicklung  
[birgit.michel@uni-saarland.de](mailto:birgit.michel@uni-saarland.de)



**Vivien Seimetz**

Personalentwicklung  
[vivien.seimetz@uni-saarland.de](mailto:vivien.seimetz@uni-saarland.de)

# Stimmen zum EPF

”

*Teams gut zu führen ergibt sich nicht alleine aus der Anzahl an Berufsjahren oder aus einer großen Fachkompetenz. Die Fähigkeiten einer Führungskraft müssen gelernt und verinnerlicht werden. Daher begrüße ich es sehr, dass die UdS ihre Führungskräfte in diesen Bereichen ausbildet.*

”

*Das EPF hilft mir dabei, mit Distanz auf die eigene Arbeit zu schauen und die Kommunikation im Team und außerhalb zu reflektieren. Auch für kreative Ideensammlungen und realistische Zielsetzungen habe ich wertvolle Anregungen bekommen.*

”

*Die Module haben mir insgesamt sehr gut gefallen. Im Team lassen sich die Lerninhalte an konkreten Praxisbeispielen üben und der Erfahrungsaustausch ist unbezahlbar. Vielen Dank für die Möglichkeit der Weiterentwicklung!*

”

*Das war die beste Entscheidung, die getroffen wurde, das EPF zu installieren. Ich möchte diese Erfahrung nicht missen.*



# Stimmen zum EPF

”

*Die Inhalte des EPFs werden ansprechend vermittelt, weisen einen hohen Praxisanteil auf und sind im Hochschulalltag direkt anwendbar.*

”

*Ein großartiges Programm, das dazu genutzt werden sollte, dass die Führungsleitlinien nicht mehr nur auf dem Papier existieren, sondern echt gelebt werden!*

”

*Wirklich toll, dass die Uni dieses Programm aufgelegt hat und die übermittelten Werte in der Unternehmenskultur und Identität der UoS etablieren möchte. Meiner Meinung nach wird die UoS langfristig gesehen sehr von diesem Programm profitieren, ebenso wie die Mitarbeiterschaft und die Führungskräfte selbst!*

”

*Ein sehr abwechslungsreiches, informatives und wertvolles Programm für alle mit bestehender/zukünftiger Personalverantwortung.*



---

**Herausgeberin:** Universität des Saarlandes, **Redaktion:** Personalentwicklung