



charta der vielfalt

UNTERZEICHNET



Family Office

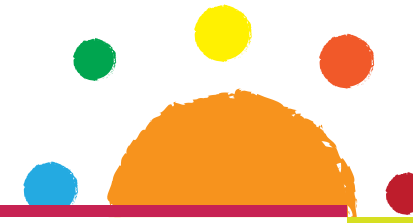
We represent a diverse and varied concept of family. This includes all parent-child communities, such as single parents, patchwork families, rainbow families, married couples, cohabiting couples, sibling relationships, as well as the individual care and nursing of elderly or needy people in the same household.

In order to reconcile family and studies or work, the Family Office offers confidential consultations and support structures.

The services provided by the Family Office include:

- > Information and consulting on maternity and parental leave, alternative working time models, re-entry after family-related time off, childcare options
- > Advice on the topic of care responsibility
- > Childcare services: Exclusive Online Babysitting Database for the children of students and employees, short-term care, conference care, holiday care "FUNKT" for elementary school children, day-care center „Unikate“ for children of UdS employees
- > Exchange and offers for (international) families through the Parents Café and the Intercultural Family Meet and Eat (IFME)

Our consultations are free of charge and confidential. We are available for everyone at familie@uni-saarland.de.



Contact Point for Studying with Disability

Studying with a disability or chronic illness is usually a huge challenge. It does not matter whether the impairment is visible or invisible, physical or psychological. After all, 11% of students report that their disability or chronic illness is a burden in their studies. However, with the right information, support services or aids, nothing stands in the way of academic success. That is why the Contact Point for Studying with Disability (KSB) is committed to making Saarland University a "University for All".

The services offered by the KSB consist of:

- > Advising students with disabilities on compensation for disadvantages and support options
- > Advising lecturers and members of examination boards and offices on the implementation of compensation for disadvantages and on accessibility
- > Networking with internal and external stakeholders in the field of studying with disabilities
- > Organization of projects and events related to the reconciliation of studies and disabilities
- > Administration of the „Diversity Room“ – one room for many at UdS: awarded as „Hochschulperle“ in October 2022 by Stifterverband



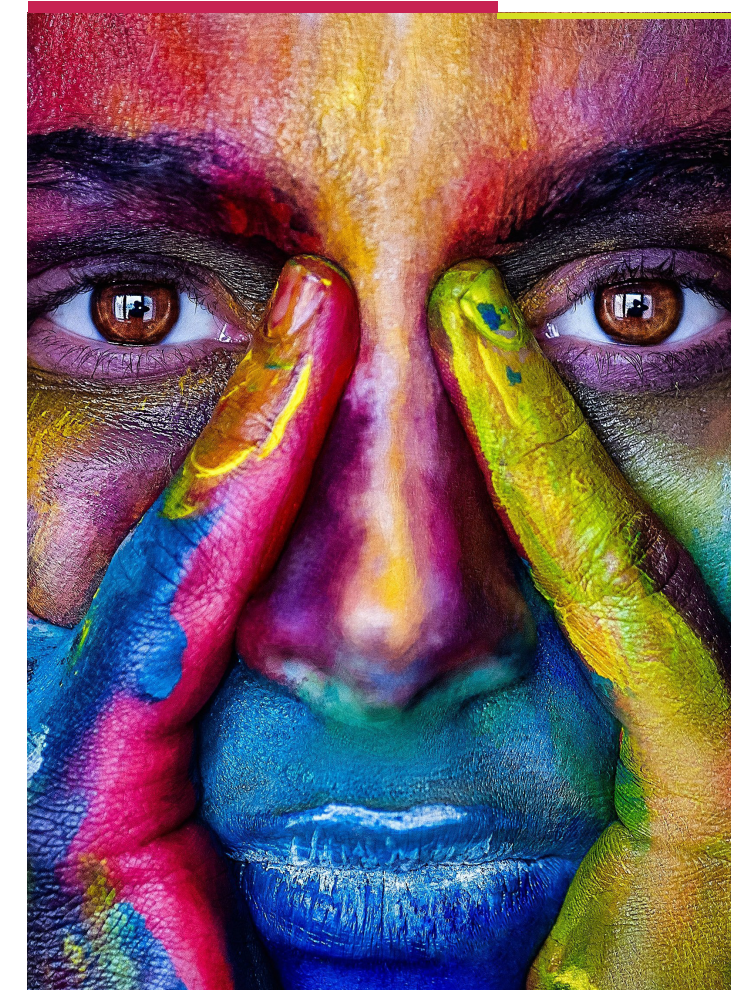
HOCHSCHULPERLE[®]

Our consultations are free of charge and confidential. We are available for everyone at ksb@uni-saarland.de.



Stabsstelle Chancengleichheit und Diversitätsmanagement

Equal Opportunities and Diversity Management Unit



The Equal Opportunities and Diversity Management Unit

The Equal Opportunities and Diversity Management Unit Saarland University (UdS) is a place of diversity. As a point of contact for the many different people in study, teaching, research, administration, and technical departments, the Equal Opportunities and Diversity Management Unit (CDM) stands for the visibility of diversity and for anti-discrimination.

CDM works towards the continuous enhancement of structures and processes at UdS as well as the improvement of the individual situation of groups or members of UdS. In addition to these cross-departmental tasks, three sub-units of CDM are dedicated to the areas of studying with disabilities, family and diversity.

The services offered by CDM consist of:

- > Information and consulting on experiences of discrimination, on preventive measures of anti-discrimination as well as diversity management.
- > Exchange and offers for the promotion of diversity and acceptance on the campus of our university: Diversity Week, Diversity Orientation Training, Diversity Consulting Service for grant applicants
- > Development of measures and instruments for a discrimination-free university

Our consultations are free of charge and confidential. We are available for everyone at chancengleichheit@uni-saarland.de.



charta der vielfalt

UNTERZEICHNET



Familienbüro

Wir vertreten einen vielfältigen und diversen Familienbegriff. Dazu gehören alle Eltern-Kind-Gemeinschaften, wie Alleinerziehende, Patchworkfamilien, Regenbogenfamilien, Ehen, Lebensgemeinschaften, Geschwisterbeziehungen sowie die individuelle Betreuung und Pflege älterer oder hilfsbedürftiger Menschen im gleichen Haushalt.

Zur Vereinbarkeit von Familie und Studium bzw. Beruf bietet das Familienbüro vertrauliche Beratungen und Unterstützungsstrukturen an.

Das Angebot des Familienbüros besteht aus:

- > Informationen und Beratung zu Mutterschutz und Elternzeit, alternativen Arbeitszeitmodellen, Wiedereinstieg nach familienbedingter Auszeit, Kinderbetreuungsmöglichkeiten
- > Informationen und Beratung zum Thema Pflege
- > Kinderbetreuungsangeboten: exklusive Online-Babysitting-börse für die Kinder von Studierenden und Beschäftigten, Kurzzeitbetreuung, Konferenzbetreuung, Ferienbetreuung „FUNKT“ für Grundschul Kinder, Kindertagesstätte „Unikate“ für Kinder von Bediensteten der Uds
- > Austausch und Angeboten für (internationale) Familien durch das Eltern-Café (mit zugehöriger MS Teams-Gruppe) und das Intercultural Family Meet and Eat (IFME)

Unsere Beratungen sind kostenlos und vertraulich. Wir sind für alle ansprechbar unter familie@uni-saarland.de.



Kontaktstelle Studium und Behinderung

Ein Studium mit einer Behinderung oder chronischen Erkrankung ist in der Regel eine große Herausforderung. Dabei spielt es keine Rolle, ob die Beeinträchtigung sichtbar oder nicht sichtbar, körperlich oder psychisch ist. Immerhin geben 11 % der Studierenden an, dass ihre Behinderung oder chronische Erkrankung eine Belastung im Studium darstellt. Mit den richtigen Informationen, Unterstützungsangeboten oder Hilfsmitteln kann jedoch ein Studium erfolgreich absolviert werden. Deshalb setzt sich die Kontaktstelle Studium und Behinderung (KSB) dafür ein, dass die Universität des Saarlandes eine „Hochschule für Alle“ ist.

Das Angebot der KSB besteht aus:

- > Beratung von Studierenden mit Beeinträchtigungen zu Nachteilsausgleich und Unterstützungsmöglichkeiten
- > Beratung von Lehrenden sowie Mitgliedern von Prüfungsausschüssen und -sekretariaten zur Umsetzung von Nachteilsausgleich und zu Barrierefreiheit
- > Netzwerkarbeit mit internen und externen Akteur*innen im Themenfeld Studieren mit Beeinträchtigung
- > Organisation von Projekten und Veranstaltungen rund um die Vereinbarkeit von Studium und Behinderung
- > Verwaltung des „Diversity Room“ – ein Raum für viele an der Uds: vom Stifterverband als „Hochschulperle“ des Monats Oktober 2022 ausgezeichnet



HOCHSCHULPERLE®

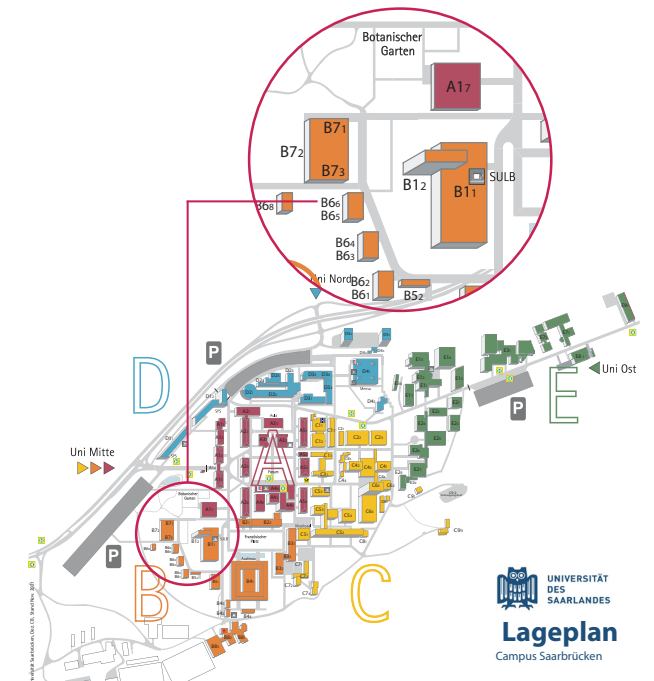
Unsere Beratungen sind kostenlos und vertraulich. Wir sind für alle ansprechbar unter ksb@uni-saarland.de.



Chancengleichheit und Diversitätsmanagement

Stabsstelle Chancengleichheit und Diversitätsmanagement

Kontaktstelle Studium und Behinderung
 Familienbüro
 Diversity@Uds
 Universität des Saarlandes | Campus B6 6
 66123 Saarbrücken
 0681-302 2911 (Familienbüro)
 0681-302 5025 (KSB)
 0681-302 5028 (Diversity@Uds)
www.uni-saarland.de/chancengleichheit



Stand: November 2022 | Bildnachweise: Titelbild © Pixabay
 Innenseiten v. l. n. r. © Charta der Vielfalt e.V., © Andre/AdobeStock.com,
 © J. Wichert, © C. Tophoven
 Außenseiten: v. l. n. r. © Charta der Vielfalt e.V., © Andre/AdobeStock.com,
 © J. Wichert

Unsere Beratungen sind kostenlos und vertraulich. Wir sind für alle ansprechbar unter chancengleichheit@uni-saarland.de.