



UNIVERSITÄT
DES
SAARLANDES

QUALIS
Qualität der Lehre im Studium



Feedback der Veranstaltungsevaluation - SS 2024

Grundlagen der Elektrotechnik II

Prof. Dr. Michael Möller

Kontakt:

qualis@mx.uni-saarland.de

Allgemeine Informationen

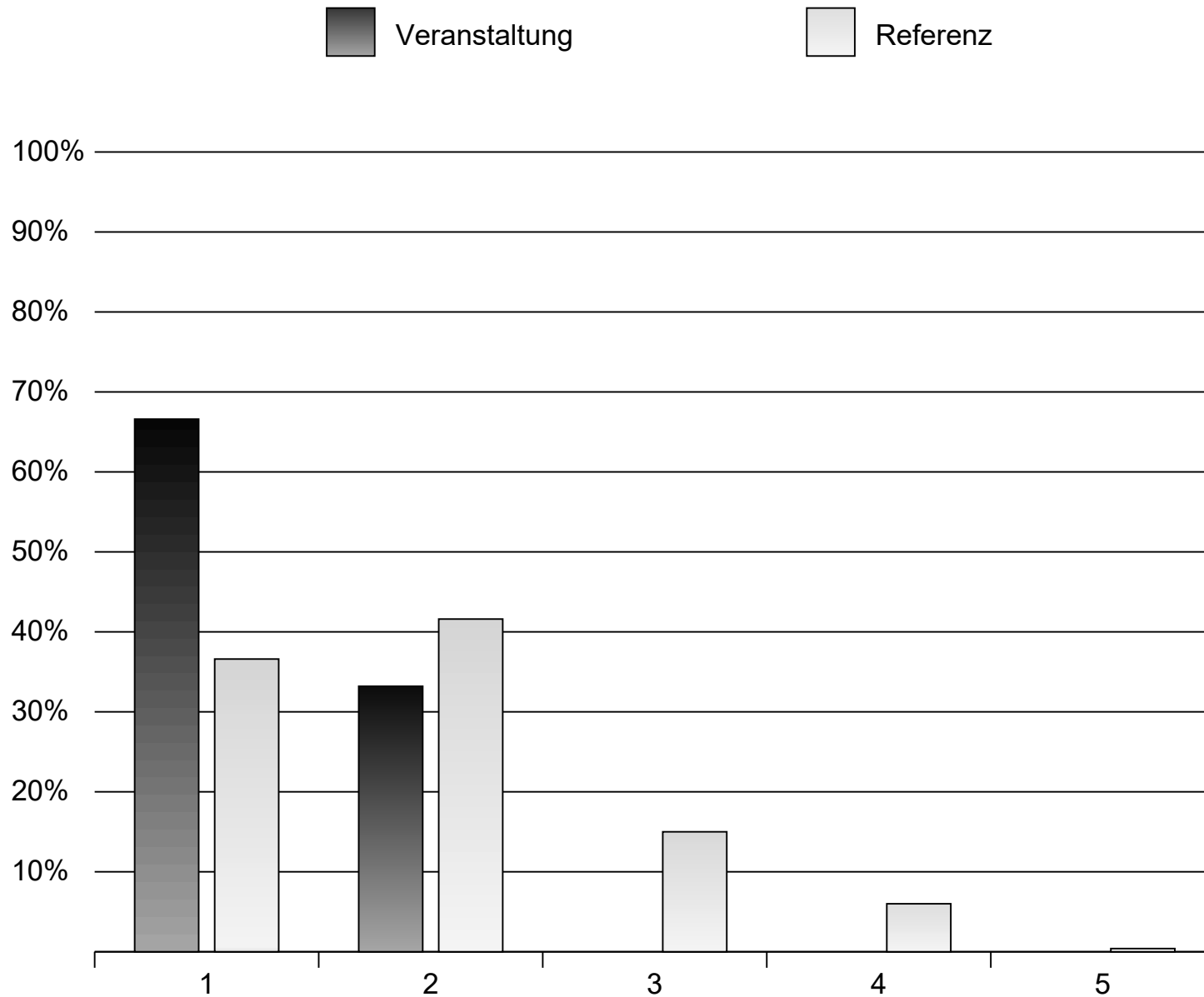
Informationen zu Qualis

- Qualis ist ein universitätsinternes Evaluationsangebot im Rahmen des Qualitätsmanagementsystems Lehre und Studium unter der fachlichen Verantwortung der Professur Differentielle Psychologie und Psychologische Diagnostik.
- Evaluieren werden Lehrveranstaltungen aller Fakultäten und Lehrangebote der studienbezogenen Einrichtungen.

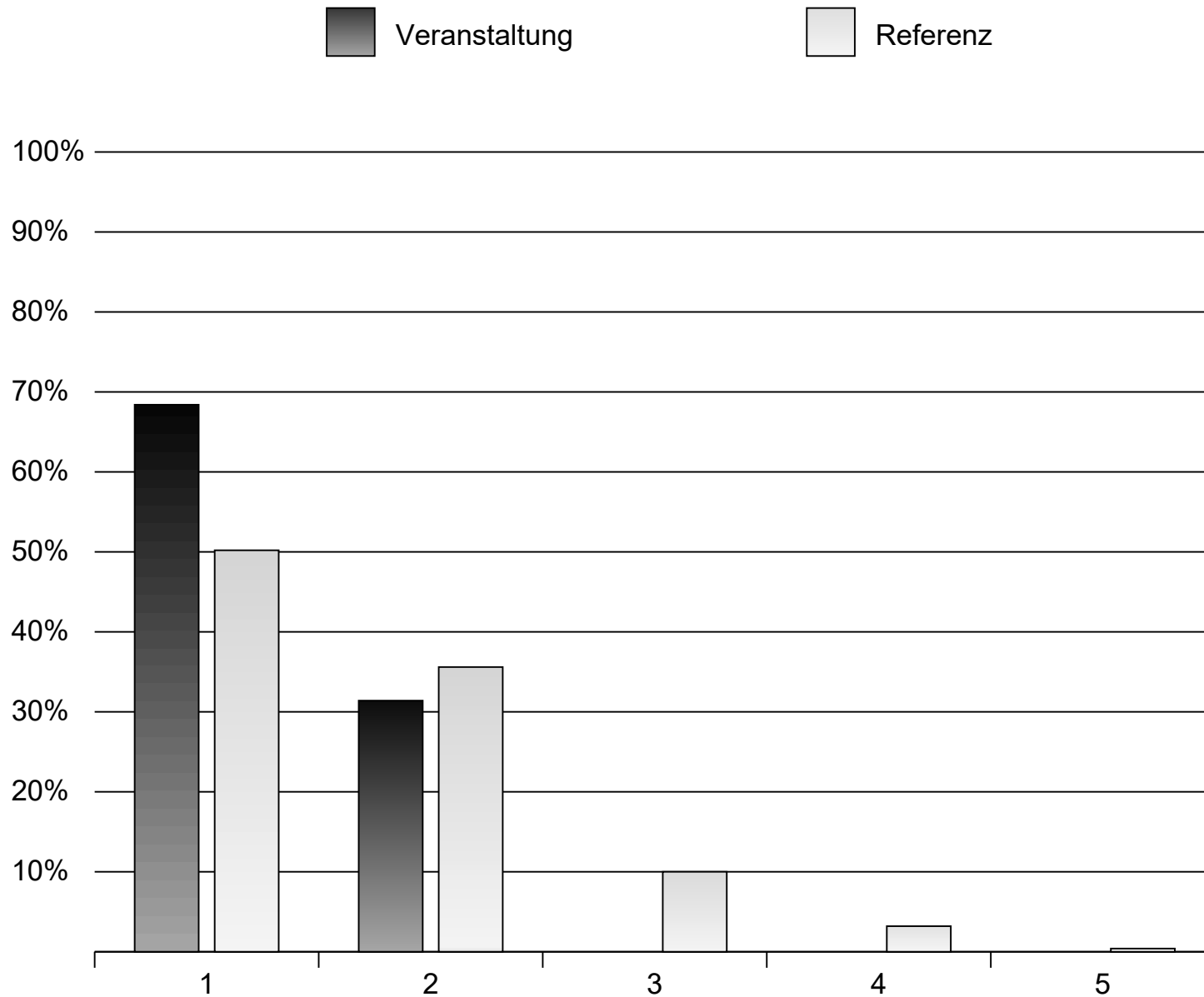
Informationen zu den Qualis-Evaluationsbögen

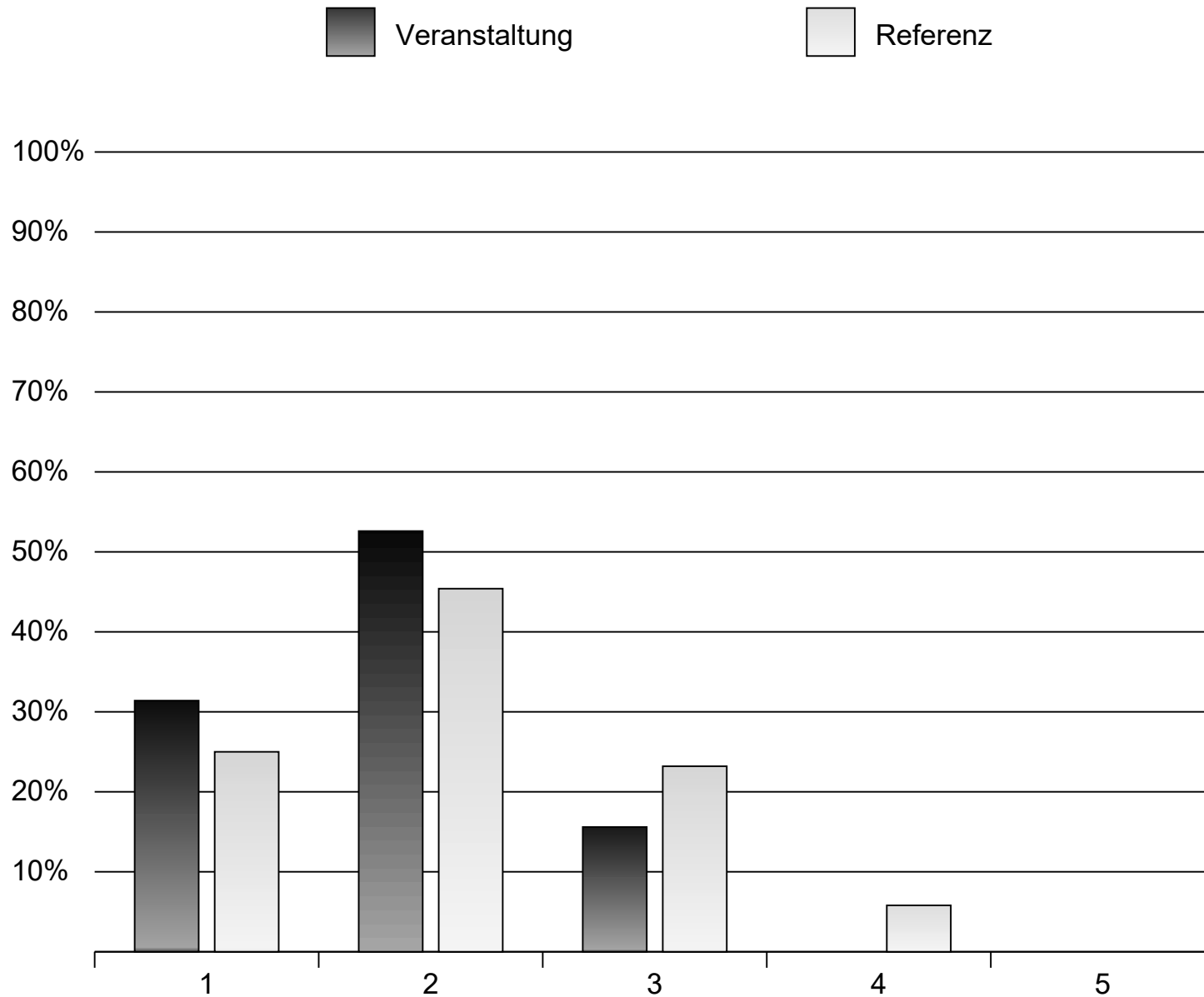
- Der Basisbogen besteht aus 28 Items, einer Freitextantwort sowie Fragen zu demographischen Variablen.
- Die Items des Basisbogens werden bei der Auswertung zu fünf Skalen (Dozent, Aufbau, Thema, Anforderungen, Gesamteinschätzung) aufsummiert und in Form dieser Skalenwerte rückgemeldet.
- Entsprechend jeweils vorliegender Veranstaltungsspezifika wird der Basisbogen angepasst und/oder um zusätzliche Skalenmodule (z.B. Referate, Arbeitsaufträge, digitale Lehre) ergänzt.

Das Qualis-Team dankt allen Studierenden und Dozierenden für die zahlreiche und umfassende Teilnahme!

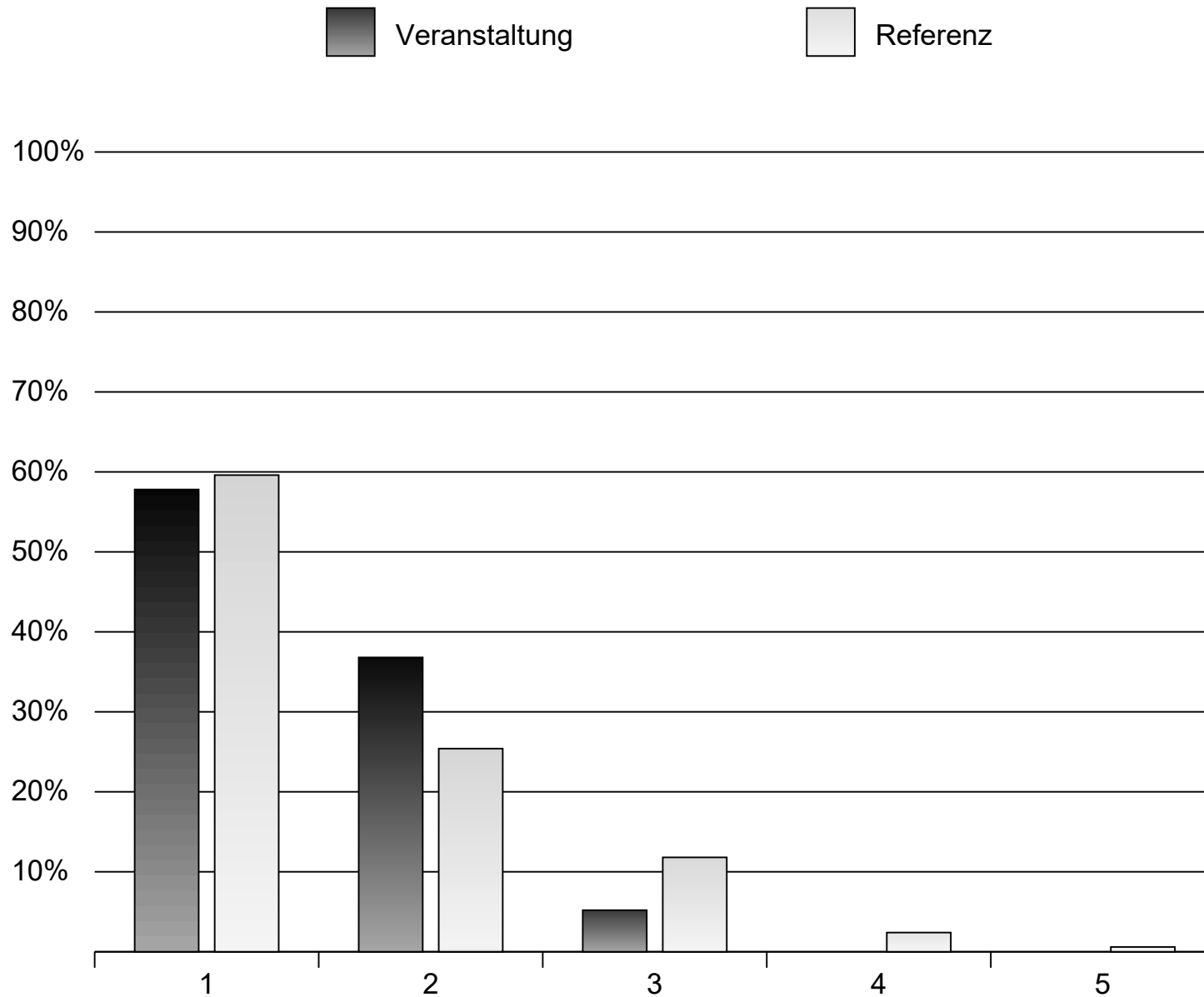


Dozent/Dozentin

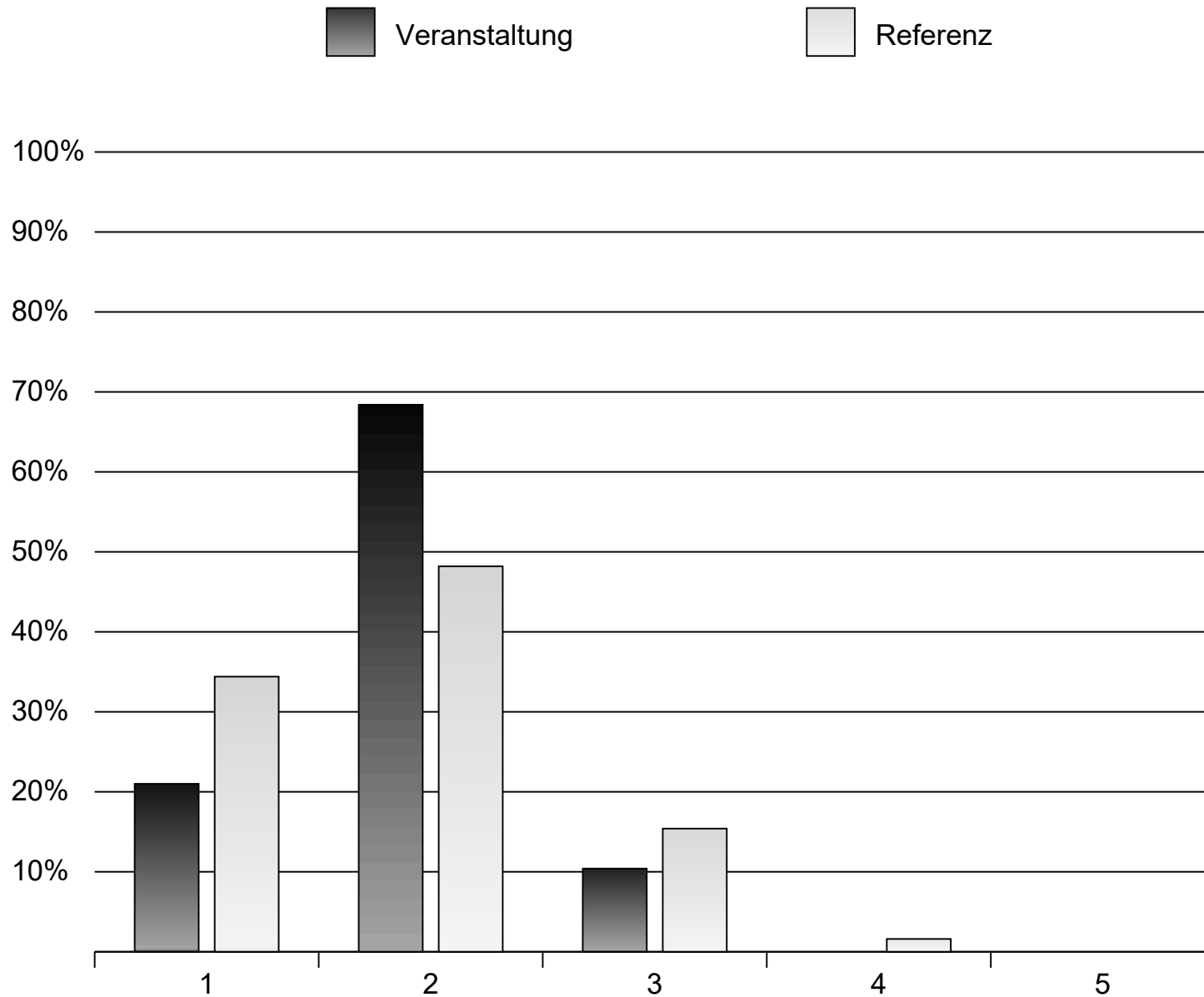




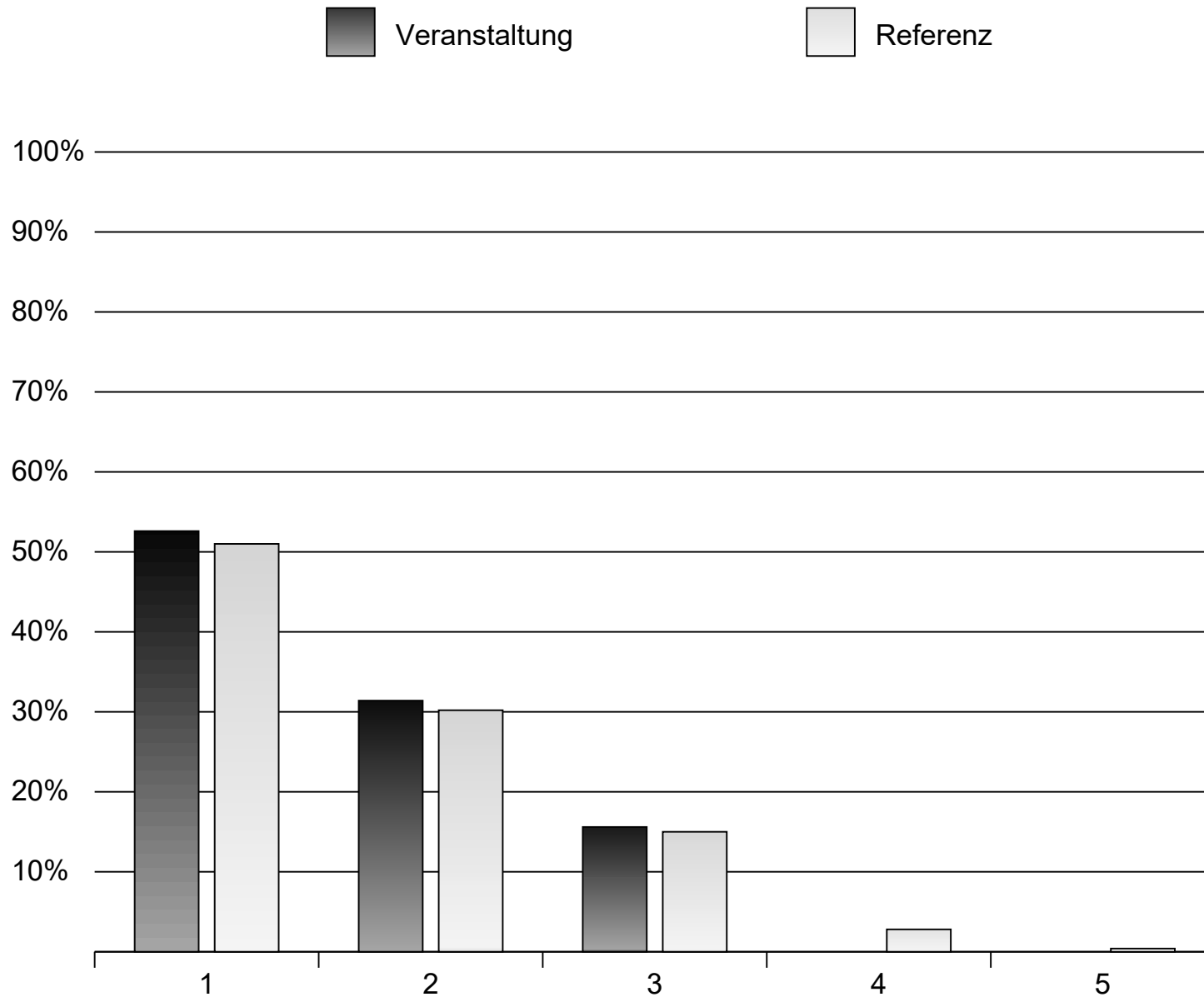
Übungsgruppenleiter/in




Organisation



Bewertungskriterien



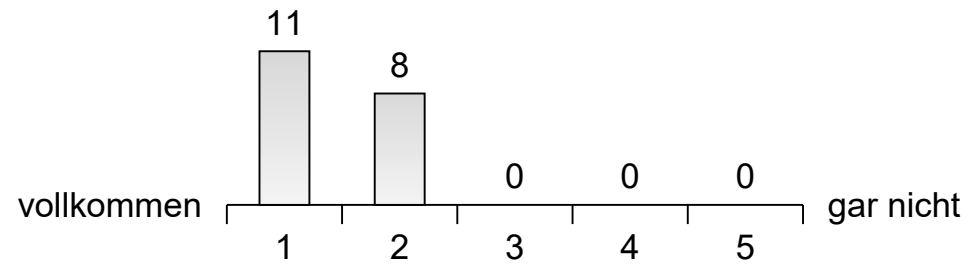
Mittelwertvergleiche

Skala	Veranstaltung		Referenz		
	M	SD	M	SD	N
Vorlesung	1.37	0.43	1.95	0.86	188
Dozent/Dozentin	1.3	0.33	1.72	0.78	188
Übung	1.8	0.54	2	0.79	188
Übungsgruppenleiter/in	1.54	0.58	1.61	0.8	188
Organisation	1.68	0.45	1.74	0.64	188
Bewertungskriterien	1.63	0.74	1.72	0.82	188
Anforderung	 2.85	0.35			

Referenzgruppe: Ingenieurwissenschaften, Vorlesungen, SS 2024 (24 Veranstaltungen)

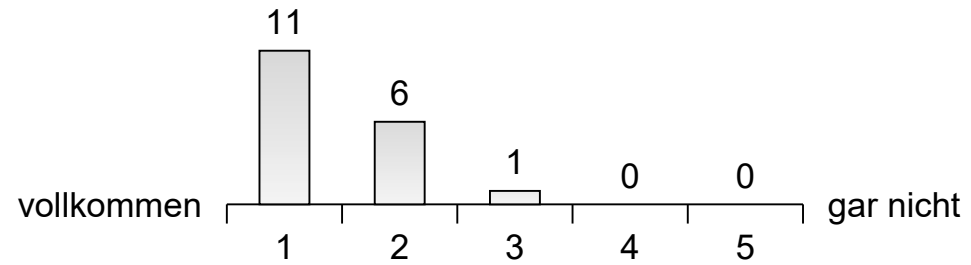
M: Mittelwert, SD: Standardabweichung, N: Anzahl eingegangener Bögen

Die Vorlesung ist gut gegliedert.



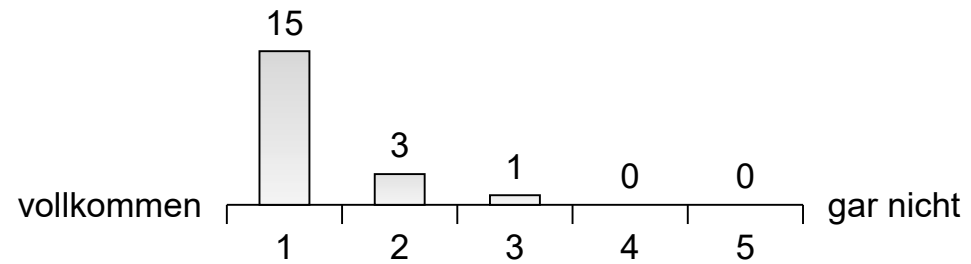
N= 19
M= 1.42
SD= 0.51
k.A.= 0

Die Vorlesungs-Hilfsmittel (Skripte) sind hilfreich.



N= 19
M= 1.44
SD= 0.62
k.A.= 1

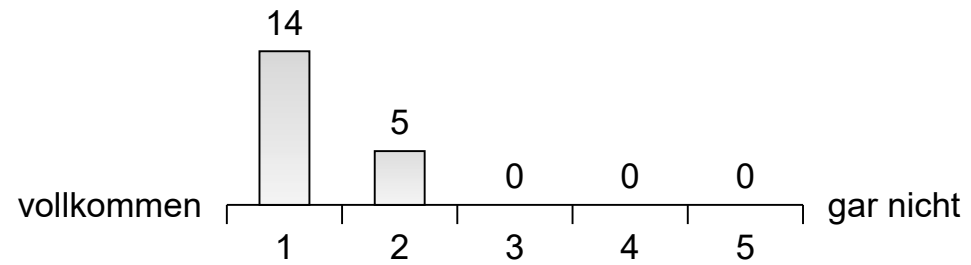
Die Inhalte sind anschaulich (Beispiele).



N= 19
M= 1.26
SD= 0.56
k.A.= 0

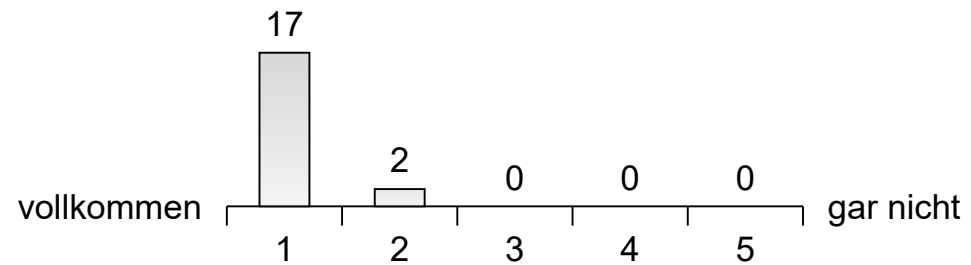
Dozent/Dozentin

Der Dozent/Die Dozentin kann Inhalte gut vermitteln.



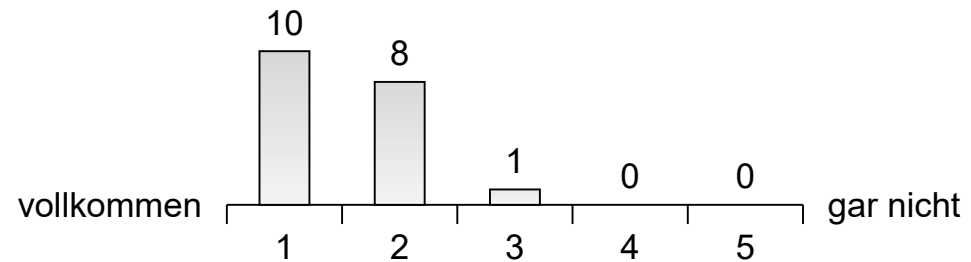
N= 19
M= 1.26
SD= 0.45
k.A.= 0

Der Dozent/Die Dozentin ist auf jede Vorlesung gut vorbereitet.



N= 19
M= 1.11
SD= 0.32
k.A.= 0

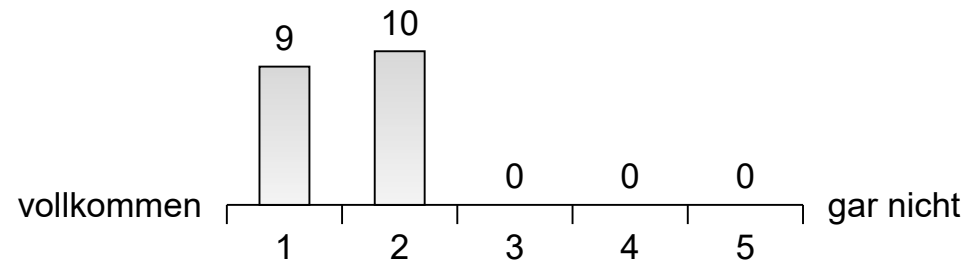
Der Dozent/Die Dozentin begeistert mich für das Fach.



N= 19
M= 1.53
SD= 0.61
k.A.= 0

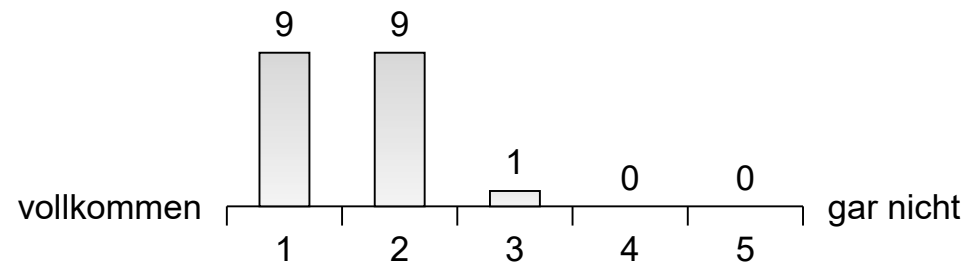
Übung

Die Übungsaufgaben sind klar verständlich.



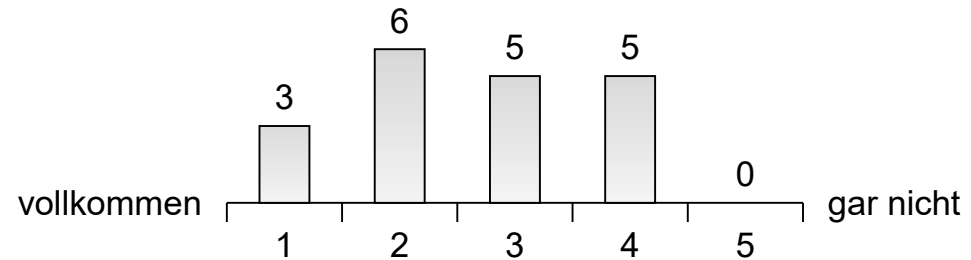
N= 19
M= 1.53
SD= 0.51
k.A.= 0

Die Anforderungen im Übungsbetrieb sind angemessen.



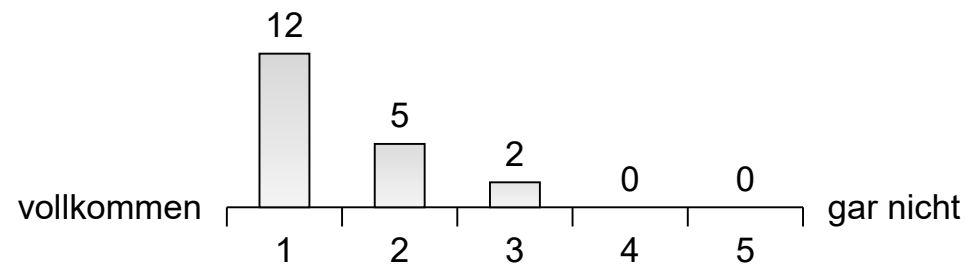
N= 19
M= 1.58
SD= 0.61
k.A.= 0

Übung und Vorlesung sind gut aufeinander abgestimmt.



N= 19
M= 2.63
SD= 1.07
k.A.= 0

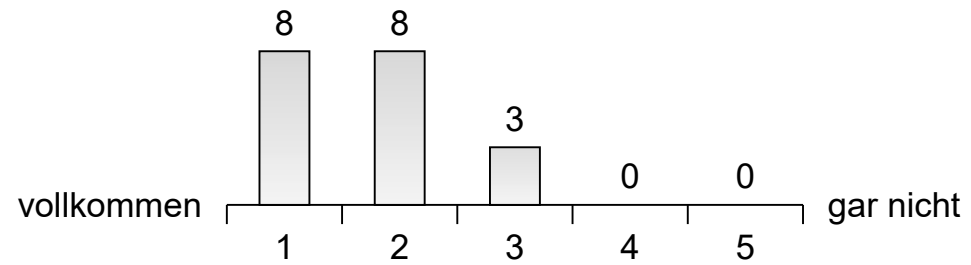
Rückfragen werden problemlos beantwortet.



N= 19
M= 1.47
SD= 0.7
k.A.= 0

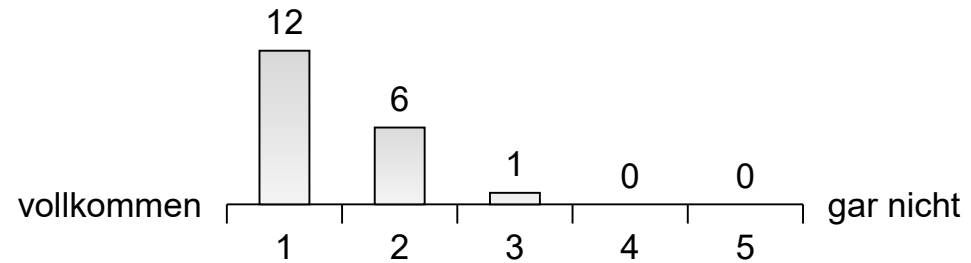
Übungsgruppenleiter/in

Der/Die Übungsleiter/in kann Inhalte gut vermitteln.



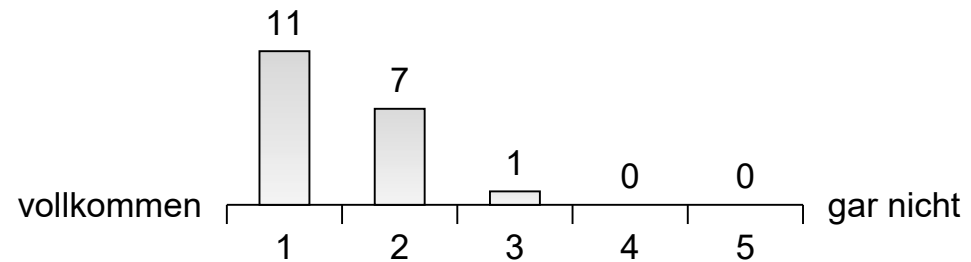
N= 19
M= 1.74
SD= 0.73
k.A.= 0

Der/Die Übungsgruppenleiter/in ist auf jede Übung gut vorbereitet.



N= 19
M= 1.42
SD= 0.61
k.A.= 0

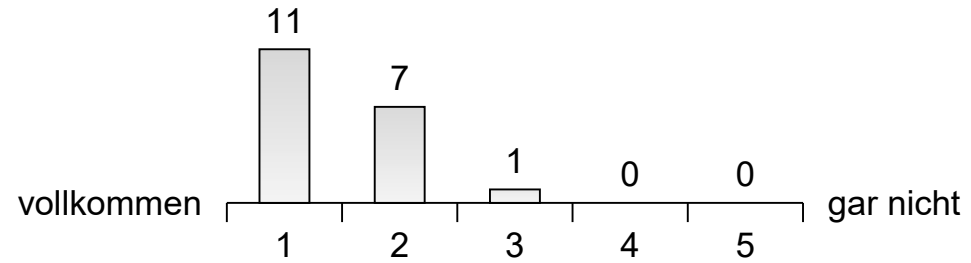
Der/Die Übungsgruppenleiter/in geht auf Fragen genügend ein.



N= 19
M= 1.47
SD= 0.61
k.A.= 0

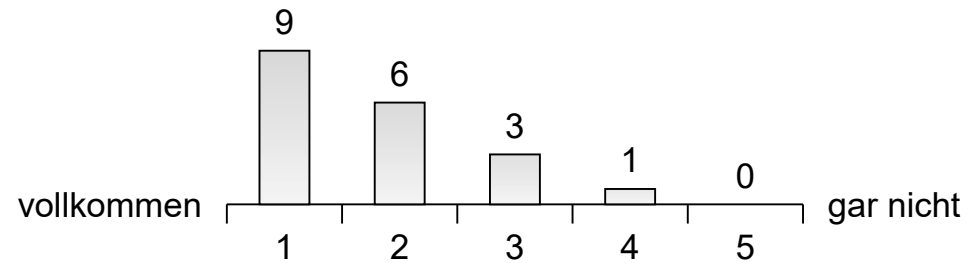
Organisation

Die Veranstaltung verfolgt ein klares Ziel (roter Faden).



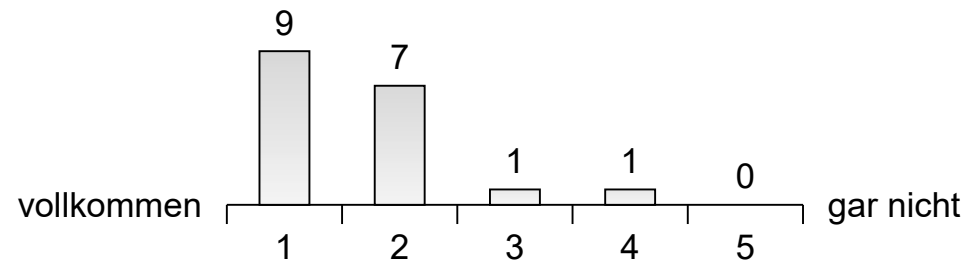
N= 19
M= 1.47
SD= 0.61
k.A.= 0

Die Räume sind in Ordnung.



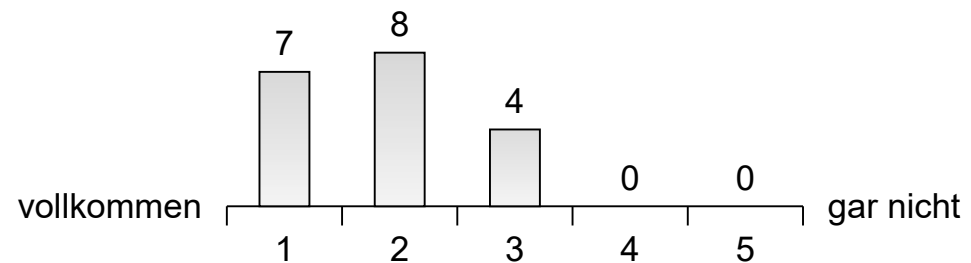
N= 19
M= 1.79
SD= 0.92
k.A.= 0

Webinfos zur Veranstaltung sind gut erhältlich.



N= 19
M= 1.67
SD= 0.84
k.A.= 1

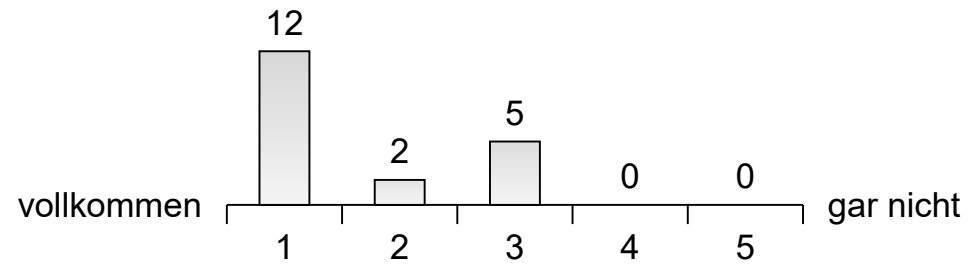
Die Organisation von VL und Übungsbetrieb ist gelungen.



N= 19
M= 1.84
SD= 0.76
k.A.= 0

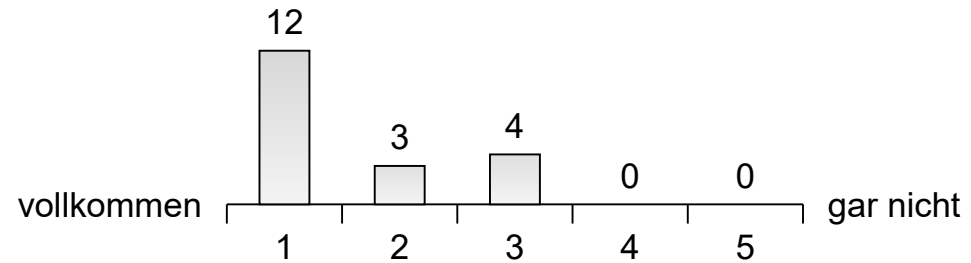
Bewertungskriterien

Die Kriterien zur Erlangung des Leistungsnachweises wurden von vorneherein gut definiert.



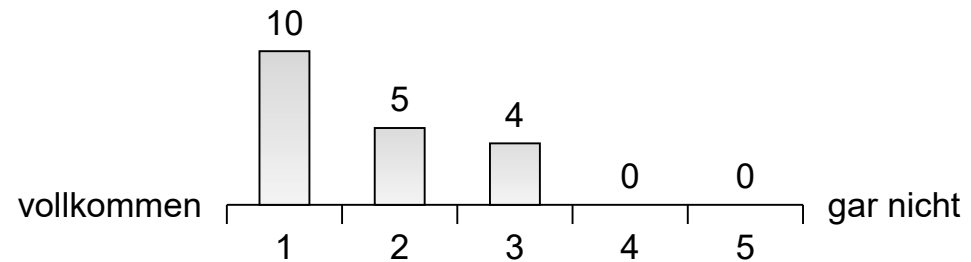
N= 19
M= 1.63
SD= 0.9
k.A.= 0

Die Kriterien zur Erlangung des Leistungsnachweises sind transparent.



N= 19
M= 1.58
SD= 0.84
k.A.= 0

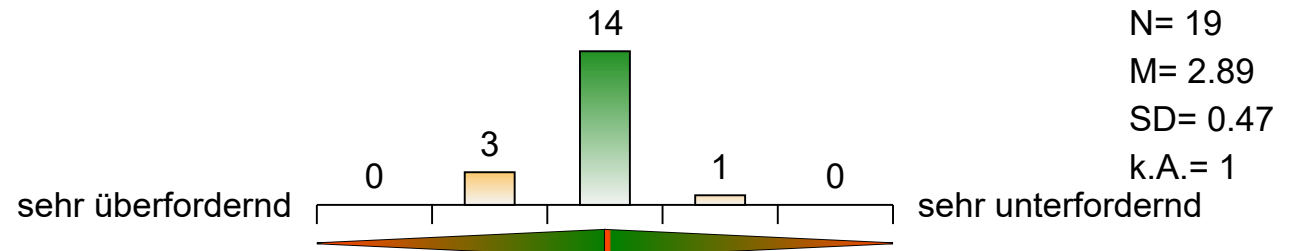
Die Kriterien zur Erlangung des Leistungsnachweises sind angemessen.



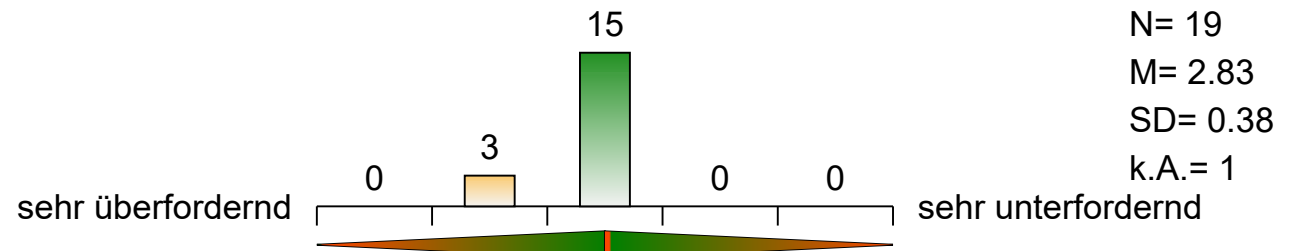
N= 19
M= 1.68
SD= 0.82
k.A.= 0

Anforderung

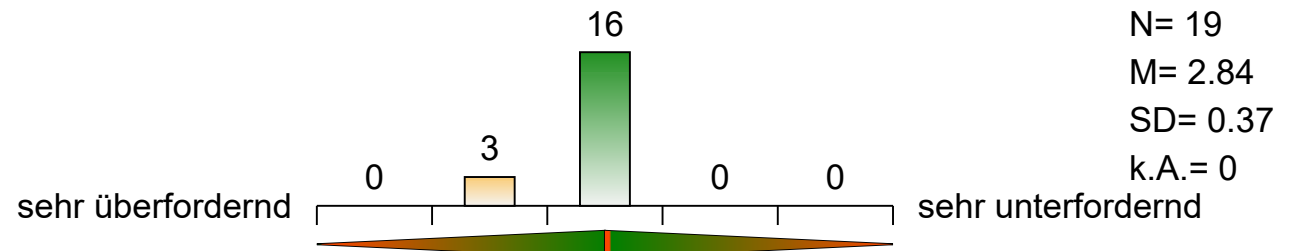
Der Umfang des Stoffes war...



Das Tempo der Veranstaltung war...



Die Anforderungen der Veranstaltung waren...



Allgemeine Angaben

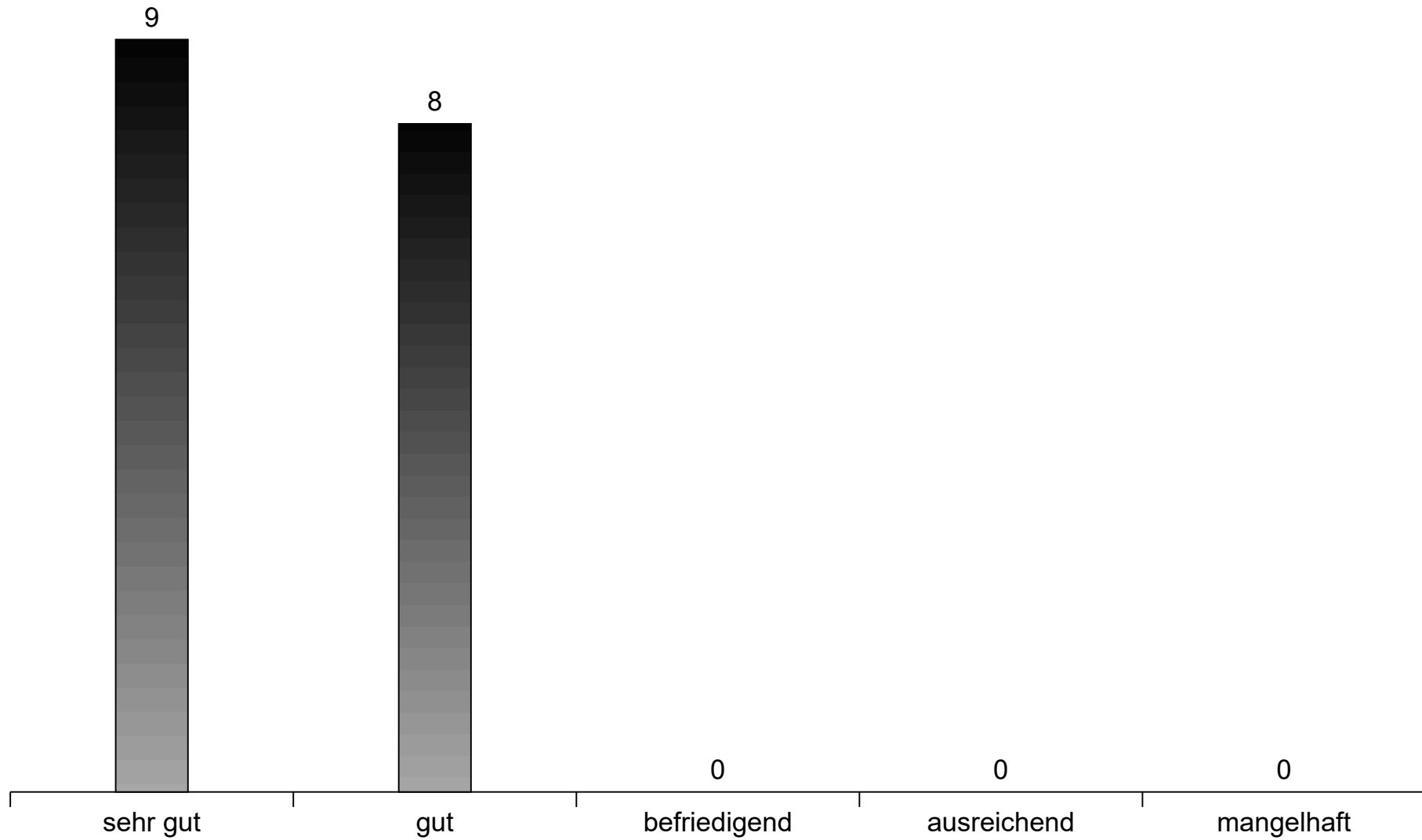
Sind die Bonuspunkte bis zum Beginn der Lehrveranstaltung im nächsten Turnus gültig?



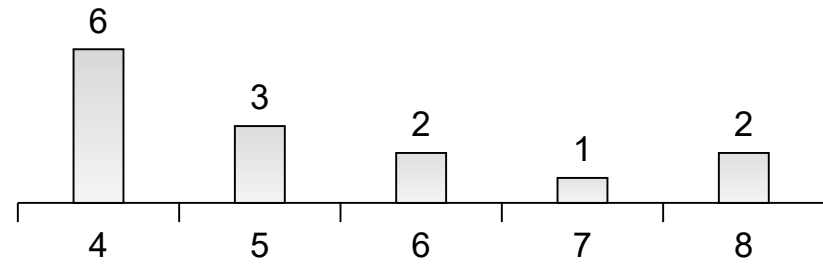
Ist es möglich, ohne Bonuspunkte die Note 'sehr gut (1,0)' zu erhalten?



Insgesamt bewerte ich die Veranstaltung mit der Note



Durchschnittlicher Aufwand für die Veranstaltung (VL, Übung, Vor- und Nachbereitung und ggf. Bonuspunkte) in Stunden pro Woche:



Es bestand eine terminliche Kollision mit:

"Nichts"

"Mikroelektronik II"

"Funktionswerkstoffe"

"keine"

"Nein"

Wurden Vorkenntnisse vorausgesetzt, die Ihnen gefehlt haben? Wenn ja, welche?

"Nein"

"nein"

"nein"

"Nein"

"Nein"

"nein"

Anmerkungen: Besonders gut fand ich

"Die Erklärung für die Fragen von Studenten ist sehr gut. Die Inhalte waren sehr gut strukturiert. Besonders Herr Möller erklärt die Fragen deutlich und verständlich"

"Skript [?] unbedingt gut Erklärung und die Vorlesung ist auch gut. Ich verstehe besser, wenn ich vor der Vorlesung das Skript lese."

"Die Schwierigkeit des Stoffes war gut bewältigbar. Die zusätzlichen Beispiele sollten erhalten bleiben"

"Der Dozent, super Stimmung, geht auf Fragen genügend ein"

"Der Dozent kann seine Begeisterung für das Fach gut vermitteln. Die Erklärungen sind sehr gut verständlich, gute Interaktionen mit den Studenten, auf Fragen wird sehr gut eingegangen"

"Vorlesung war mit viel Herz & Begeisterung gehalten. Fragen wurden ausführlich (auch wiederholt) beantwortet"

"Prof Möller"

"Am Anfang bis Kurven hat Grundkonzepte sehr gut erklärt"

Anmerkungen: Besonders gut fand ich

"Sehr guter Dozent der VL, schöne anschauliche Erklärungen"

"hybride Vorlesungsorganisation, Nachfrage Möglichkeiten, Vorlesungsgeschwindigkeit"

"Auf Fragen wird in der Vorlesung sehr gut eingegangen"

"Der Dozent ist ausführlich auf Fragen eingegangen. Alle Unterlagen sind online verfügbar"

Anmerkungen: Störend fand ich

"Der Inhalt der Übung war häufig weiter, als die Vorlesung d.h wenig notwendiges Vorwissen vorhanden."

"Die Übungen wirken nicht auf das Tempo der Vorlesung abgestimmt, das verwirrt etwas"

"Gar nichts, perfekte Vorlesung und Professor, auch sehr gute Übungsleiter"

"Übungen sollten genau 2 Stunden gut verfolgen, nicht schnell, sondern langsam und klar. Umgebung von [?]-Kurven besser erklären."

"Übung und VL sind nicht so gut aufeinander abgestimmt. Übungsblätter werden teilweise zu spät hochgeladen (1-2 Tage vor der Übung)."

"Zusätzliche Lehrmaterialien bspw zu 'Komplexe Zahlen'"

"Die Vorlesung ist nicht für meinen Studeingang vorgesehen, jedoch fachlich notwendig, da andere Pflichtvorlesungen darauf aufbauen."

"das Skript wurde mehrfach im Semester verändert"

"Ein Skript am Anfang, welches nicht regelmäßig geändert wird und Übungsaufgaben etwas früher hochladen."

"Übungsaufgaben sollten besser auf die aktuellen Vorlesungsinhalte abgestimmt werden (v.a zeitlich). Für die Bearbeitung der Übungsaufgaben sollte mehr Zeit eingeplant werden."