



Literaturrecherche & Literaturverwaltung

Vers. 2.04

Prof. Dr. M. Balkenhol



Poliklinik für Zahnerhaltung,
Parodontologie und Präventive
Zahnheilkunde
Direktor: Prof. Dr. M. Hannig

Agenda

- Grundaufbau einer Dissertation
- Ziele der Literaturrecherche
- Verfügbare Literaturquellen
- Systematik der Literatursuche
- Literaturverwaltung und -organisation
- Einbindung der Literatur in das Word-Dokument
- Daten für die Betreuerin / den Betreuer
 - Suchstrategie
 - Originaldokumente

Beobachtung ... Frage ... Idee ...



Grundaufbau einer Dissertation

1. Einleitung ← Literatur
2. Literaturübersicht ← Literatur
3. Ziel der Untersuchung
4. Material und Methode ← Literatur
5. Ergebnisse
6. Diskussion ← Literatur
7. Zusammenfassung
8. Literaturverzeichnis



4

Agenda

- Grundaufbau einer Dissertation
- Ziele der Literaturrecherche
- Verfügbare Literaturquellen
- Systematik der Literatursuche
- Literaturverwaltung und -organisation
- Einbindung der Literatur in das Word-Dokument
- Daten für die Betreuerin / den Betreuer
 - Suchstrategie
 - Originaldokumente

5

Ziele der Literaturrecherche

- Allgemein: Quellennachweis aller Statements, die man im Rahmen einer Dissertation abgibt
- Speziell: Identifikation von wissenschaftlichen Quellen, die sich mit der avisierten wissenschaftlichen Fragestellung beschäftigen
 - Prüfung, ob die gestellte wissenschaftliche Frage möglicherweise bereits umfänglich beantwortet wurde
 - Anregungen zur Erarbeitung der eigenen Untersuchungsmethodik
 - Vergleich der Ergebnisse der eigenen Studie mit den ähnlich konzipierter Untersuchungen

6

Beispiel: Festigkeit von Basiskunststoffen

➤ **Allgemein**

- Grundsätzliches zur Chemie von Basiskunststoffen
- Einsatz von Basiskunststoffen (Prothetik, KFO)
- Verarbeitung von Basiskunststoffen
- Möglichkeiten der Festigkeitsprüfung (von Basiskunststoffen und anderen Werkstoffen)

➤ **Speziell**

- Verfahren zur Festigkeitsprüfungen von Basiskunststoffen
- Ergebnisse der Festigkeitsprüfungen von Basiskunststoffen in Abhängigkeit des gewählten Studiendesigns (Material & Methode)
- Festigkeitsprüfungen von verwandten Werkstoffgruppen

7

Agenda

➤ **Grundaufbau einer Dissertation**

➤ **Ziele der Literaturrecherche**

➤ **Verfügbare Literaturquellen**

➤ **Systematik der Literatursuche**

➤ **Literaturverwaltung und -organisation**

➤ **Einbindung der Literatur in das Word-Dokument**

➤ **Daten für die Betreuerin / den Betreuer**

- Suchstrategie
- Originaldokumente

8

Verfügbare Literaturquellen

➤ **Publikationen in wissenschaftlichen Fachzeitschriften (Primärliteratur)**

- Originalarbeiten in Fachzeitschriften mit Gutachterverfahren (Peer Reviewed Journal)
- Originalarbeiten in Fachzeitschriften ohne Gutachterverfahren

➤ **Bücher oder Buchkapitel (Sekundärliteratur)**

➤ **Internetseiten**

➤ **Tagungsbeiträge**

- Zusammenfassungen (Abstracts)
- Poster
- Vorträge

9

Suchmöglichkeiten im Internet

- **Medline (Index Medicus Online)**
 - PubMed (Public Medline)
 - Ovid SP (Medline via UB)
- **ISI Web of Science (via UB der Uni Giessen)**
- **Homepage der jeweiligen Fachzeitschrift, sofern nicht in Medline gelistet**
 - Beispiele: ZWR / DZZ / SSO
- **Tagungsbeiträge**
 - Homepage der jeweilig ausrichtenden Gesellschaft (z.B. IADR, DGKFO, DGZMK, DGZ, DGZPW)
- **Sonstige**
 - Google / Scholar Google
 - Wikipedia
 - Amazon

10

Medline (Index Medicus Online)

- **Verzeichnis der medizinischen Zeitschriftenliteratur aller Sprachen und Länder**
- **Verwaltung durch die National Library of Medicine (NLM)**
 - Service des National Institute of Health (NIH) auf der Homepage des National Center for Biotechnology Information (NCBI)
- **Weit über 4.000 Zeitschriften, die nach strengen Kriterien aufgenommen werden**
- **Strukturen innerhalb von Medline**
 - Medical Subject Heading (MeSH) = Thesaurus
 - List of Journals Indexed
 - Abbreviation Listing
 - Full Title Listing
 - Keywords

11

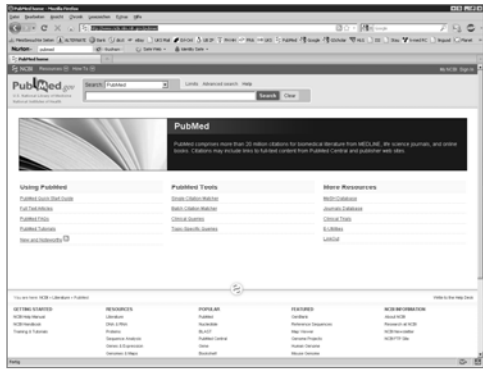
Medline: Wichtige Datenbankfelder

Suche #2: working time of elastomeric impression materials and (SB-MEDS = DENTISTRY)

1 TI: Working time of synthetic elastomeric impression material.
AU: McConnell, R., Johnson, L.N., Gratton, G.R.
SO: J-Can-Dent-Assoc. 1994 Jan; 60(1): 49-50, 53-4
JN: Journal-Canadian-Dental-Association
PY: 1994
LA: English
AB: This study will introduce a new method for measuring the working time of elastomeric impression materials, taking into account the perceived shortcomings of existing systems for evaluating these times. The working times of various commercially available polysulfide, addition reaction silicones and polyethers were determined at room temperature (20 degrees C), following storage in a refrigerator (6 degrees C), and at mouth temperature (35 degrees C). At room temperature, the polysulfides demonstrated the longest working times and the silicones the shortest. Both the polysulfides and the silicones had longer working times following storage at 6 degrees C for 24 hours. However, the polyethers were found to be unusable at this temperature. All the impression materials had shorter working times when placed into the testing apparatus, which had been heated to mouth temperature.
MIME: Dental-Impression-Materials-chemistry
MIME: Ethens-chemistry, Materials-Testing, Resins, Synthetic-chemistry, Silicone-Elastomers-chemistry, Sulfides-chemistry, Temperature, Time-Factors
SH: chemistry
RO: National Library of Medicine
WEBUI: [Volltextsuche](#)
[Vollständiger Datensatz](#) [Suche ähnliche Datensätze](#)
In Datenbank: SilverPlatter MEDLINE(P) 1992-1995

12

Public Medline (PubMed)



<http://www.ncbi.nlm.nih.gov/pubmed>

16

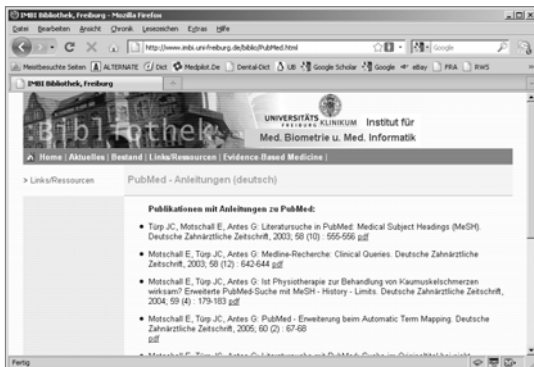
Tutorial benutzen!



<http://www.nlm.nih.gov/bsd/disted/pubmed.html>

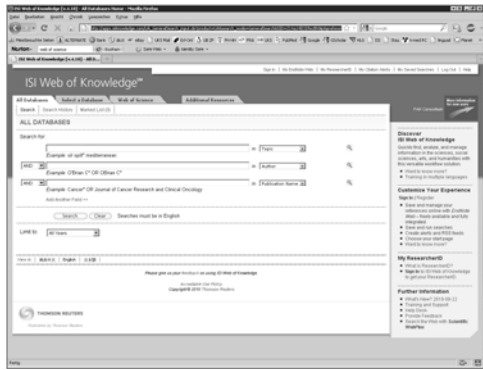
17

Anleitungen & Infos



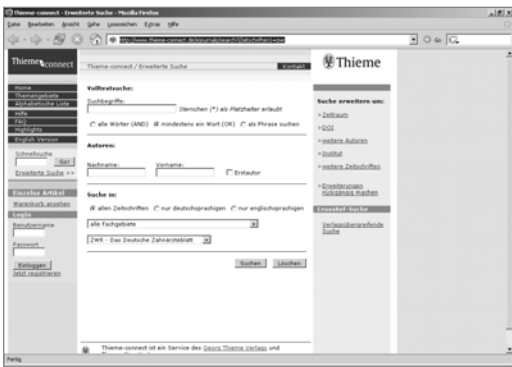
18

ISI Web of Science (via UKS Netz)



19

Fachzeitschrift: ZWR



<http://www.thieme-connect.de/ejournals/search?iZeitschriften1=zwr> 20

Fachzeitschrift: DZZ



<http://www.zahnheilkunde.de/start.asp?> 21

Fachzeitschrift: SSO



<http://www.sso.ch/index.cfm>

22

Tagungsbeiträge: IADR



<http://iadr.confex.com/iadr/search.epl>

23

Sonstige



<http://scholar.google.de/>

24

Sonstige



<http://www.google.de/>

25

Wikipedia



<http://de.wikipedia.org/wiki/Hauptseite>

26

Amazon



<http://www.amazon.de>

27

Literatursuche

Internet



- PubMed
- Fachzeitschriften
- Allgemeine Themen

Bibliothek



- Bücher
- Monografien
- (Fachzeitschriften)

28

Agenda

- Grundaufbau einer Dissertation
- Ziele der Literaturrecherche
- Verfügbare Literaturquellen
- Systematik der Literatursuche
- Literaturverwaltung und -organisation
- Einbindung der Literatur in das Word-Dokument
- Daten für die Betreuerin / den Betreuer
 - Suchstrategie
 - Originaldokumente

29

Systematik der Literatursuche

- Primäre Literatursuche
 - Auffinden von relevanten Quellen in der Primär- (Originalarbeiten aus Fachzeitschriften) und Sekundärliteratur
 - Metaanalysen & Reviews
- Übertragen in das Literaturverwaltungsprg. (LVP)
- Aussortieren der nicht benötigten Literatur
- Literaturbeschaffung (Basis)
- Sichten und bewerten der Quellen
- Sekundäre Literatursuche
 - Aus den Quellenverweisen der primären Literatursuche
- Literaturbeschaffung (Ergänzung)

30

Systematik der Literatursuche

➤ Primäre Literatursuche

- Auffinden von relevanten Quellen in der Primär- (Originalarbeiten aus Fachzeitschriften) und Sekundärliteratur

- 📖 • Metaanalysen & Reviews

➤ Übertragen in das Literaturverwaltungsprg. (LVP)

➤ Aussortieren der nicht benötigten Literatur

➤ Literaturbeschaffung (Basis)

➤ Sichten und bewerten der Quellen

➤ Sekundäre Literatursuche

- Aus den Quellenverweisen der primären Literatursuche

➤ Literaturbeschaffung (Ergänzung)

31

Vorgehen

➤ Suchbegriffe identifizieren / definieren

➤ Suchbegriffe validieren

➤ Suche zusammenstellen

- *Allgemein* auf die Fragestellung der Studie ohne Berücksichtigung der Methodik
- *Allgemein* auf die Methodik der Studie ohne Berücksichtigung der Fragestellung
- *Speziell* auf die Fragestellung und Methodik der eigenen Studie bezogen

➤ Suchergebnisse "von Hand" nachbearbeiten, ergänzen und korrigieren

➤ Suchergebnisse in das LVP exportieren

32

Beispiel

➤ Ziel der Arbeit

- Einfluss des Lösungsmittels im Dentinprimer eines 3-Schritt Adhäsivs auf die Randdichtigkeit von Füllungen im Schmelz und Dentin

➤ Methodik

- Standardisierte Klasse V Füllungen
- Ein 3-Schritt Adhäsiv in 2 Varianten (unterschiedliche Lösungsmittel im Dentinprimer: Ethanol/Azeton)
- Quantitative Randanalyse im Rasterelektronenmikroskop
- Getrennte Betrachtung der Ergebnisse für Schmelz und Dentin

33

Merke!

- Für ein und dasselbe deutsche Wort existieren u.U. unterschiedliche englische Übersetzungen
- Eine bestimmte experimentelle Fragestellung kann ggf. durch unterschiedliche Methodiken beantwortet werden
- Primäre Suche nicht zu stark einschränken
- Bei der Medline Recherche Methodik und Zielfragestellung zunächst separat voneinander suchen
- So viel wie möglich mit Trunkierungen ("*") arbeiten, um mögliche Treffer nicht von vornherein zu limitieren
- Die Recherchestrategie detailliert und übersichtlich - für die Betreuerin / den Betreuer nachvollziehbar – dokumentieren

34

Suchquellen im Internet

- **Medline**
 - PubMed (Public Medline)
 - Ovid SP (Medline via UB)
- **ISI Web of Science (via UB der Uni Giessen)**
- **Homepage der jeweiligen Fachzeitschrift, sofern nicht im Medline gelistet**
 - Beispiele: ZWR / DZZ / SSO
- **Tagungsbeiträge**
 - Homepage der jeweilig ausrichtenden Gesellschaft (z.B. IADR, DGKFO, DGZMK, DGZ, DGZPW)
- **Sonstige**
 - Google / Scholar Google
 - Wikipedia

35

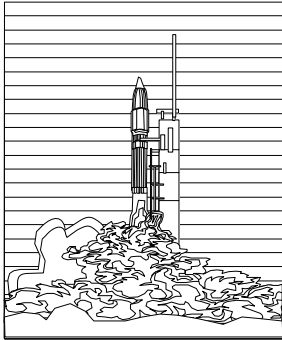
Suchquellen im Internet

- **Medline**
 - PubMed (Public Medline)

Fachartikel aus wissenschaftlichen
Fachzeitschriften
(i.d. Regel Peer Reviewed Journals)

36

Vor dem Start ...



**Recherche
planen!**

37

Strategieliste

Search ID	enamel	dentin	cavit*	Bonding OR Adhesives	SEM	Analysis	marginal adaptation	class V	3-step OR 3 step	Shear bond strength	Solvent*
#1											X
#2		X									
#3	X										
#4			X								
#5								X			
#6							X				
#7					X						
#8						X					
#9				X							
#10				#9	#7	#8	#6				
#11				#9	#7	#8	#6	#5			
#12			#4	#9	#7	#8	#6				
#13									X		
#14			#4	#9	#7	#8	#6		#13		
#15										X	
#16				#9						#15	
#17				#9						#15	#1

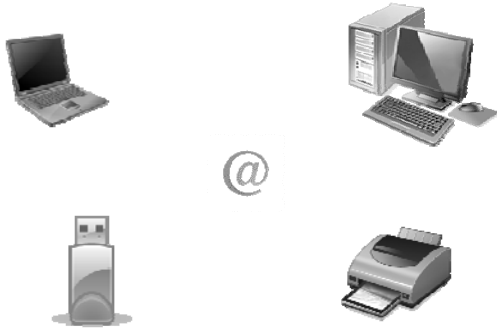
38

Strategieliste

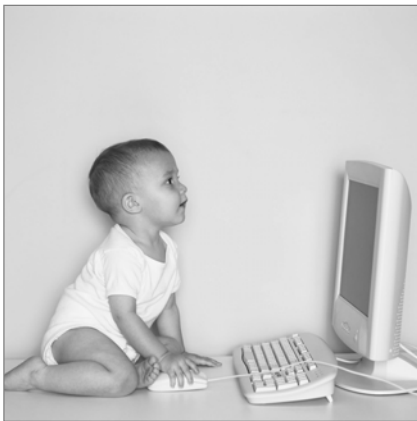
	A	B	C
1	Search	keyword	
7		6 fixed partial denture*	
8		7 restoration*	
9		8 #1 OR #2 OR #3	
10		9 #4 OR #5 OR #6 OR #7	
11		10 #8 AND #9	
12		11 temperatur*	
13		12 #10 AND #11	
14		13	
15		14	
16		15	
17		16	
18			
19			
20			

39

Erforderliche Tools



40



VPN-Tunnel



42

VPN-Tunnel (download von der ITS Seite)

Wie richte ich den VPN-Client ein?

1. Die benötigten **Client-Downloads** sind im Menüpunkt 'Downloads' zu finden.
2. Es muss auf dem **Client** von Cisco Systems installiert werden. Im Folgenden finden Sie eine Liste mit den unterstützten Versionen des Cisco VPN Clients für die unterschiedlichen Betriebssysteme:
 - Mac OS X 10.4, 10.5 und 10.6
 - Mac OS X 10.7
 - Windows
3. Nach der Installation müssen Sie das RSA-Zertifikat und den Gruppenprofil importieren. Gehen Sie dazu wie folgt vor:
 - Importieren Sie im ersten Schritt die Funktion 'Sie speichern unter ...' um das RSA-Zertifikat zu importieren.
 - **Importieren** Sie im nächsten Schritt das Gruppenprofil.Währenddessen über den Server von Apple eingeben den ursprünglichen Datenreihen mit der Erweiterung ".p12". Diese Erweiterung müssen Sie wieder entfernen. Dann ein geeignetes VPN-Client Eingabe ist, muss der Servername mit der Erweiterung ".p12" ändern.
4. In dem **VPN-Client** wählen Sie die Funktion 'Client-Start' ausführen.
5. Mit der Schaltfläche 'Import' das Zertifikat 'vpn-client.p12' importieren.
6. Im VPN-Client ein Profil 'Cisco-VPN-Client' auswählen.
7. Mit der Schaltfläche 'Import' das heruntergeladene Profil 'Univ_SSE_VPN_Server_werks' importieren.
8. VPN-Verbindung mit diesem Profil starten.

<http://www.its.uni-saarland.de/informationen/basisdienste/vpn/vpn-client/>

43

UDS-Kennung beantragen

Passwort und UDS-Kennung

Zwischen Login- und Passwortvergabe stellt das ITS Servicecenter für Vertikung (S, AN) und VL, KL, VLK, VLK, Mitarbeiter/Studenten Email, CLS, und UF-Zugang.

Darüber hinaus haben auch externe CP, Profis und einige Institute diese Kennung zur Authentifizierung.

Wer kann diesen Dienst nutzen?
Alle Mitarbeiter/Studenten der Universität, Ärzte der Universitätsklinik in Homburg, Gastwissenschaftler und andere Gäste der Universität.

In welcher Zeit kann ich diesen Dienst nutzen?
Dieser Dienst steht ohne zeitliche Einschränkung zur Verfügung.

Welche Kosten können entstehen?
Für die Nutzung der Basisfunktionalität dieses Dienstes entstehen keine Kosten.

An wen muss ich mich wenden?
Wenden Sie sich an die Abteilung 'Server-Infrastrukturmanagement' (ISM) oder an den Service Desk des ITS im Geb. HA (Tel. 3554).

Wie funktioniert das genau?
Kennungsvorgabe und Antrag.

44

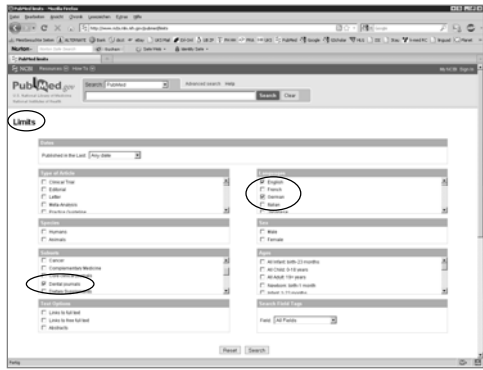


Praktische Demo



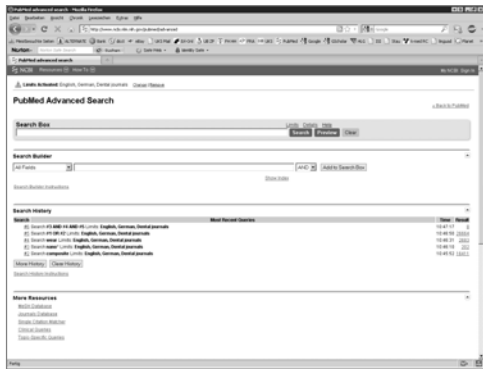
45

Limits setzen



46

Dokumentation der Suchstrategie



47

Systematik der Literatursuche

- **Primäre Literatursuche**
 - Auffinden von relevanten Quellen in der Primär- (Originalarbeiten aus Fachzeitschriften) und Sekundärliteratur
 - Metaanalysen & Reviews
- **Übertragen in das Literaturverwaltungsprg. (LVP)**
- **Aussortieren der nicht benötigten Literatur**
- **Literaturbeschaffung (Basis)**
- **Sichten und bewerten der Quellen**
- **Sekundäre Literatursuche**
 - Aus den Quellenverweisen der primären Literatursuche
- **Literaturbeschaffung (Ergänzung)**

48

Literaturverwaltungs-Software

- Literatursuche
- Fehlerfreie Übertragung der Quellenangaben in die Literaturdatenbank der Dissertation
- Verwaltung der Literaturquellen
 - Welche Texte sind "in file"?
 - Welche Texte müssen noch bestellt werden?
 - Welche Texte wurden bestellt?
 - Verweise auf PDF-Dokumenten
- Automatische Gestaltung der Quellenverweise im Text entsprechend den gewünschten Vorgaben
- Automatische Generierung des Literaturverzeichnis am Ende der Dissertation

49

Literaturverwaltung







50

Adept Scientific



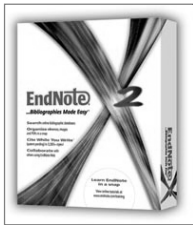
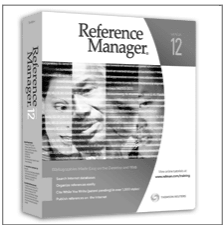
51

Praktische Demo

52

Datenimport

83

Systematik der Literatursuche

- **Primäre Literatursuche**
 - Auffinden von relevanten Quellen in der Primär- (Originalarbeiten aus Fachzeitschriften) und Sekundärliteratur
 - Metaanalysen & Reviews
- **Übertragen in das Literaturverwaltungsprg. (LVP)**
- **Aussortieren der nicht benötigten Literatur**
- **Literaturbeschaffung (Basis)**
- **Sichten und bewerten der Quellen**
- **Sekundäre Literatursuche**
 - Aus den Quellenverweisen der primären Literatursuche
- **Literaturbeschaffung (Ergänzung)**

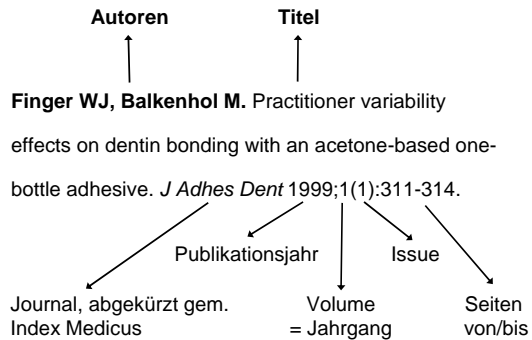
84

Systematik der Literatursuche

- **Primäre Literatursuche**
 - Auffinden von relevanten Quellen in der Primär- (Originalarbeiten aus Fachzeitschriften) und Sekundärliteratur
 - Metaanalysen & Reviews
- **Übertragen in das Literaturverwaltungsprg. (LVP)**
- **Aussortieren der nicht benötigten Literatur**
- **Literaturbeschaffung (Basis)**
- **Sichten und bewerten der Quellen**
- **Sekundäre Literatursuche**
 - Aus den Quellenverweisen der primären Literatursuche
- **Literaturbeschaffung (Ergänzung)**

85

Korrektur Literaturverweis



86

Erstellen einer Literaturbeschaffungsliste

Page 1

Bonding Primer Solvent Influence.ent

Reference Type: Journal Article
Record Number: 151

Title: Dimensional changes in acid-demineralized dentin matrices following the use of HEMA-water versus HEMA-alcohol primers
Author: Eddleston, C. L.; Hindle, A. R.; Agee, K. A.; Carvalho, R. M.; Tay, F. R.; Rueggeberg, F. A.; Pashley, D. H.
Year: 2003
Journal: J Biomed Mater Res A
Volume: 67
Issue: 3
Pages: 900-907
Status: order

Reference Type: Journal Article
Record Number: 119

Title: Laboratory evaluation of one-component enamel/dentin bonding agents
Author: Finger, W. J.; Fritz, U.
Year: 1999
Journal: Am J Dent
Volume: 9
Issue: 5
Pages: 206-210
Status: Order

87

Abstract oder Originaltext?

- Das Studium des Abstracts dient lediglich zur Entscheidungsfindung, ob die zitierte Arbeit im Hinblick auf das besprochene Thema relevant ist
- Das Abstract kann den Originaltext nicht ersetzen, da häufig wichtige Details zum Studiendesign (Material & Methode) oder aber zu den Ergebnissen nicht dem Abstract entnommen werden können
- Erachtet man eine Studie aufgrund des Abstracts als relevant, muss zwingend der Originalartikel beschafft werden!

88

Literaturbeschaffung

Internet



- Herunterladen direkt zugänglicher Fachartikel als PDF
- Bestellung von Fachartikeln als PDF-Dokument

Bibliothek



- Kopie von Fachartikeln
- Fernleihe von Büchern
- Fernleihe von Monographien

89

Zeitschriftenportal der UB



<http://elib.ub.uni-giessen.de/digibib/portalEZ?mainfolder=EZ>

90

Zeitschriftenportal der ZB MED



<http://www.zbmed.de/>

91

Literaturbeschaffung

- **Download PDF bei den Fachzeitschriften**
- **Kopie der Fachartikel in der Bibliothek der Zahnklinik**
- **Zentralbibliothek Medizin in Köln (ZB Med)**
 - Bestellung des Artikels als Hardcopy
 - Bestellung des Artikels als PDF
 - "Ausflug" nach Köln und selbst kopieren
- **Private Anbieter**
- **Fernleihe von Büchern über die UB oder Bibliothek der Zahnklinik**

92

Systematik der Literatursuche

- **Primäre Literatursuche**
 - Auffinden von relevanten Quellen in der Primär- (Originalarbeiten aus Fachzeitschriften) und Sekundärliteratur
 - Metaanalysen & Reviews
- **Übertragen in das Literaturverwaltungsprg. (LVP)**
- **Aussortieren der nicht benötigten Literatur**
- **Literaturbeschaffung (Basis)**
- **Sichten und bewerten der Quellen**
- **Sekundäre Literatursuche**
 - Aus den Quellenverweisen der primären Literatursuche
- **Literaturbeschaffung (Ergänzung)**

94

Sichten & Bewerten



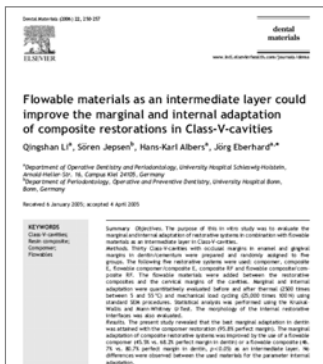
95

Sichten & Bewerten

- Aussortieren der irrelevanten Literatur
- Auffinden von Literaturverweisen
 - Möglichst aktuelle Quelle
 - Besonders gut: Metaanalysen und Reviews
- Zusammenstellung der Kernliteratur in Tabellenform
- Ergänzung der Literaturliste im LVP
- Abspeichern als PDF

96

Auffinden von Literaturverweisen



97

Auffinden von Literaturverweisen

251

Flexibles Inlaye adaption of composites

Significance: In Class IV cavities consumers showed the best marginal adaptation of composite fillings (most or intermediate) to the adhesive substrate as an intermediate layer. (Published by Scharter 103, 40, 9/98)

Introduction

Although many advantages to dental materials were made in the past years, polymerization shrinkage of composite resin materials remains a major problem. Polymerization shrinkage results in contraction stress, an irreversible factor of composite stress in dental cavities [1, 2]. The magnitude of this stress is proportional to the volume of the material placed, is affected by the nature of the bonded substrate and the plastic and mechanical properties of restorative materials (modulus of elasticity and dimensional change [3, 4]). This stress usually concentrates at the interface between the cavity walls and the restoration, [5, 6]. In comparison with bonding composite resin to enamel, bonding to cervical dentin is unpredictable due to the relatively low density and oblique orientation of dentinal tubules in cervical dentin [7, 8].

Materials and methods

A total of 30 extracted human maxillary premolars were sectioned and stored in 10% ethyl alcohol at 4°C. The teeth were cleaned and polished, sectioned, and dentin cut were randomly assigned to the eight different groups, resulting in six groups. Bonded-layer Class IV cavities were prepared on the mesial or distal root with a high speed handpiece under non-cooling. The standardized cavities (Fig. 1, 2) were approximately 3 mm in diameter and 1.5 mm deep. Stents of approximately 0.5 mm were ground to the edge of the enamel margin. After the completion of the preparation, the cavities were coated with 35 µm silicon resin.

References

[10] Ferrari M, Cagidiaco MC, Vichi A, Mannocci F, Mason PM, Mjor IA. Bonding of all-porcelain crowns: structural characteristics of the substrate. *Dent Mater* 2001;17:56-66.

[11] Mison JM, Spencer P, Moore DL, Chappell RP, Adams S. Surface morphology and chemical characterization of abrasion erosion lesions. *Am J Dent* 1995;8:5-9.

98



Auffinden von Literaturverweisen

Dent Mater 11:117-125, March, 1995

Adhesion testing of dentin bonding agents: A review

David H. Pashley*, Hidehiko Sanoi, Bernard Clocchi†, Masahiro Yoshizama, Ricardo M. Carvalho‡

*Department of Oral Biology, School of Dentistry, Medical College of Georgia, Augusta, Georgia, USA
 †Department of Operative Dentistry, Tokyo Medical and Dental University, Tokyo, JAPAN
 ‡Department of Restorative Dentistry and Endodontics, University of Geneva, Geneva, SWITZERLAND
 †Department of Conservative Dentistry, Tohoku University, Tohoku, JAPAN
 ‡Department of Operative Dentistry, Baurer School of Dentistry, University of São Paulo, BRAZIL

ABSTRACT

Adhesion testing of dentin bonding agents was reviewed starting with the adhesive substrate, dentin, the variables involved in etching, priming and bonding, storage variables and testing variables. Several recent reports attempting to standardize many of these variables were discussed. Recent advances in the development of new bonding systems have resulted in bond strengths on the order of 20.50 MPa. At these high bond strengths, most of the bond failure modes have been cohesive in dentin. As this precludes measurement of interfacial bond strength, new testing methods must be developed. One such new method, a microtensile method, was described along with preliminary results from this method.

The literature has produced major advances in dentin bonding. The next decade should prove to be even more exciting.

superficial and deep dentin are so different structurally, it would seem desirable to assess dentin bonding agents with both types of substrate (Thompson et al., 1996).

BONDING SUBSTRATES

Occlusal dentin tends to give lower bond strengths than proximal or buccal dentin (Cautley, 1987; Ohno and Okawa, 1994). There is greater regional variability of dentin structure (Pruett and Pashley 1992) in occlusal dentin than in proximal or buccal dentin. As bonding agents improve, this regional sensitivity of bond strength may disappear.

The use of fissure sealants is an increasingly important component. While these teeth are conventionally sealed for caries prevention, it is well known that fissure sealants are more permeable and wetter than erupted teeth (Pashley,

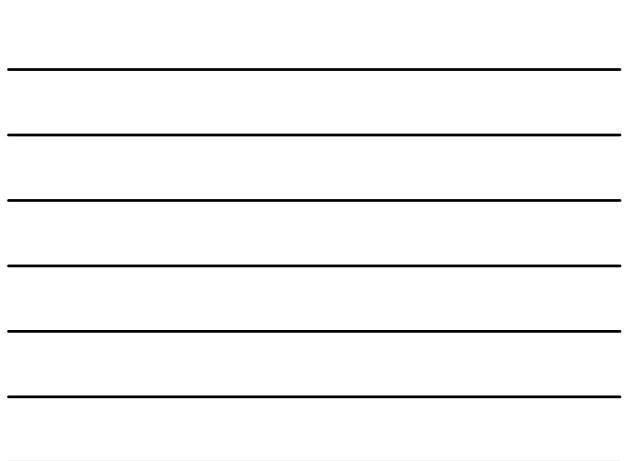
99



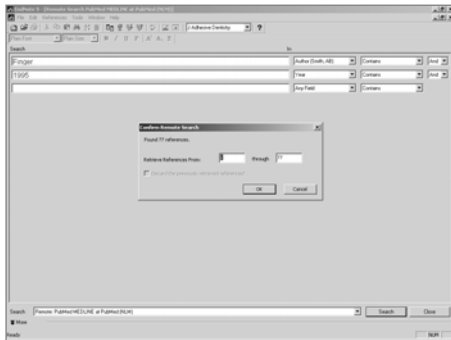
Zusammenstellung der Kernliteratur

Author	Year	Title	Abstract	Notes	Comments
Partridge, et al	1995	In vitro adhesion of composite resin to dentin: the effect of etchant concentration and time
Asakura, Y.	1995	Effect of etchant on water sorption of dentin
Ueda, H.	1995	Flexibility of composite resin in Class IV cavities
Tan, F. H.	2002	Single step adhesive systems: a review
Kang, Sukhwan	2002	Chemical analysis of Class IV cavities

100



Ergänzung der Literaturliste



101

Systematik der Literatursuche

- **Primäre Literatursuche**
 - Auffinden von relevanten Quellen in der Primär- (Originalarbeiten aus Fachzeitschriften) und Sekundärliteratur
 - Metaanalysen & Reviews
- **Übertragen in das Literaturverwaltungsprg. (LVP)**
- **Aussortieren der nicht benötigten Literatur**
- **Literaturbeschaffung (Basis)**
- **Sichten und bewerten der Quellen**
- **Sekundäre Literatursuche**
 - Aus den Quellenverweisen der primären Literatursuche
- **Literaturbeschaffung (Ergänzung)**

102

Agenda

- **Grundaufbau einer Dissertation**
- **Ziele der Literaturrecherche**
- **Verfügbare Literaturquellen**
- **Systematik der Literatursuche**
- **Literaturverwaltung und -organisation**
- **Einbindung der Literatur in das Word-Dokument**
- **Daten für die Betreuerin / den Betreuer**
 - Suchstrategie
 - Originaldokumente

103

Literaturverwaltung & -organistaion

➤ **Sammlung der Quellen im Original**

- Hardcopy oder PDF von Fachartikeln
- Kopien aus Lehrbüchern
- PDF von Internet Seiten

➤ **Datenbank der LVP**

- Endnote Datenbank
- Reference Manager Datenbank

Alle Originalquellen müssen als PDF vorliegen

- als PDF aus dem Internet herunterladen
- als PDF bei der ZB-MED bestellen
- Scannen und in PDF umwandeln

104

Literaturangaben

➤ **Autoren mit Vornamen (abgekürzt)**

➤ **Titel der Arbeit**

➤ **Name des Journals (zumeist Kurzform gemäß Index Medicus)**

➤ **Publikationsjahr**

➤ **Volume = Jahrgang**

- Cave: Jahrgang meistens ein Jahr, aber nicht immer!

➤ **Issue = Ausgabe des jeweiligen Jahrgangs**

- z.B. 2001, 53. Jahrgang, Heft 5 (bei 12 Heften im Jahr)

➤ **Seitenangabe**

- Seiten von / Seiten bis

105

Literaturangaben

Fragen Sie Ihren Betreuer,
wie die Literaturangaben
vorgenommen werden sollen!

106

Konvention für die Vergabe von Dateinamen

Inhalt	Name des Journals	Publikations- jahr	Jahrgang	Ausgabe im jeweiligen Jahr	Seiten	Erstautor (ggf. weitere Autoren, sofern als wichtig empfunden)
Format	entsprechend der Abkürzung im Index Medicus	JJJJ	Vol. <i>Vol. Nummer</i>	[Ausgabe]	pages [Seiten von - Seiten bis]	Autor & Autor
Codierung	Dent Mater	2005	Vol 21	[1]	pages [94-102]	Rupp & Asmann
Dateiname	Dent Mater 2005 Vol 21 pages [94-102] Rupp & Asmann.pdf					

Lehrzeichen zwischen den verschiedenen Punkten

107



Praktische Demo



108

Agenda

- Grundaufbau einer Dissertation
- Ziele der Literaturrecherche
- Verfügbare Literaturquellen
- Systematik der Literatursuche
- Literaturverwaltung und -organisation
- Einbindung der Literatur in das Word-Dokument
- Daten für die Betreuerin / den Betreuer
 - Suchstrategie
 - Originaldokumente

109

Diskussion?

6.2 Vergleich der eigenen Ergebnisse mit denen aus der Literatur

Bei den Messungen in der vorliegenden Dissertation handelt es sich um markteingeführte Kunststoffe, die bislang in keiner mir bekannten Form und Bearbeitungsabfolge gemessen wurden.

Ein Vergleich mit Literaturergebnissen ist durch Kontaktwinkelmessungen nach Feucht- und Trockenlage nach DIN 10477:2004 (D), von Prothesenkunststoffen in keinem Fall möglich.

Hinzu kommt die Abschirmung der eigentlichen Messung in der beschriebenen klimatisierten Messkammer bei konstant 23°C.

In den von mir gesichteten Studien wurden Messungen mit optischen Methoden durchgeführt, die zudem mit der computerunterstützten Präzision in dieser Arbeit hinsichtlich Tropfenapplikation und Winkelmessung nicht zu vergleichen sind.

110

Literaturliste?

Lebenslauf

1. Alves J., Walton R., Drake D.:
Coronal leakage: Endotoxin penetration from mixed bacteria through obturated, post-prepared root canals. *J Endodontol* 1997;23:100-103.
2. Aquilino S.A. CDJ:
Relationship between crown placement and the survival of treated teeth. *Journal of Prosthetic Dentistry* 2002; 87(2):100-103.
3. Attin T., Hellwig E., Hilgers R.-D.:
Der Einfluss verstärkender Wurzelstifte auf die Frakturanfälligkeit endodontisch versorgter Zähne. *Dtsch Zahnärztl Z* 1994; 49 (586).
4. Bergmann B., Lundquist P., Sjörgen U., Sundquist G.:
Restorative and endodontics results after treatment with cast posts and cores. *J Prosthet Dent* 1989; 61 (10).
5. Butz F., Lennon AM., Heydecke G., Strub JR.:
Survival rate and fracture strength of endodontically treated maxillary incisors with moderate defects restored with different post- and core systems: an in vitro study. *Int. J Prosthodont* 2001; 14(1) (58-64).

111

Literaturliste

References

1. Bouillaguet S, Debrange M, Cattani M, Godin C, Meyer JM. Bonding to dentin achieved by general practitioners. *Schweiz Monatsschr Zahnmed* 2002;112:1006-1011.
2. Buonocore MG. A simple method of increasing the adhesion of acrylic filling materials to enamel surfaces. *J Dent Res* 1955;34:849-853.
3. Cardoso PC, Loguercio AD, Vieira LC, Barattieri LN, Reis A. Effect of prolonged application times on resin-dentin bond strengths. *J Adhes Dent* 2005;7:143-149.
4. Ciucchi B, Bouillaguet S, Delaloye M, Holz J. Volume of the internal gap formed under composite restorations in vitro. *J Dent* 1997;25:305-312.
5. Davidson CL, de Gee AJ, Feilzer A. The competition between the composite-dentin bond strength and the polymerization contraction stress. *J Dent Res* 1984;63:1396-1399.

112

Agenda

- Grundaufbau einer Dissertation
- Ziele der Literaturrecherche
- Verfügbare Literaturquellen
- Systematik der Literatursuche
- Literaturverwaltung und -organisation
- Einbindung der Literatur in das Word-Dokument
- Daten für die Betreuerin / den Betreuer
 - Suchstrategie
 - Originaldokumente

114

Beim Betreuer/Doktorvater abzugeben

- Literatursuchstrategie
- Originalquellen als PDF mit korrekt bezeichneten Dateinamen



115